

Catalogue 2023



Contenu

Présentation - Introduction	3
Commandes et tarifs	4
Comprendre le BW	5
La stratégie KiwiCross®, effet hétérosis et complémentarité des souches	6
Lecture des index Néo-Zélandais	7
LIC holstein-friesian	8
Top classement holstein-friesian	9
Bachelor	10
Bass	11
Comet	12
Gauntlet	13
Hammer	14
Kelsbells	15
Launchpad	16
Mandate	17
Pin-up	18
Finn	19
Ransom	20
Equator	21
Lic jersey	22
Top classement jersey	23
Conrad	24
Coyote	25
Dexter	26
Floyd	27
Gallivant	28
Hoss	29
Integrity	30
Misty	31
Punch	32
Lic kiwicross	33
Top classement kiwicross	34
Beauty	35
Critical	36
Crossfire	37
Kartell	38
Lily	39
Explicit	40
Hardcopy	41
Autres races laitières et Gamme viande	42

Présentation

GENE'RATION est une petite structure **Belge** située dans la région du Tournaisis et travaillant avec les éleveurs de l'ensemble du pays, du Nord comme du Sud.

Fondée en 2020, la recherche de **solutions innovantes** répondant aux attentes des éleveurs ainsi que la connaissance et la prise en compte des **enjeux économiques et techniques** de votre élevage sont nos points forts.

Le dialogue, la confiance, le bon sens et la qualité de nos produits sont primordiaux pour nous.

Introduction

En 2023, GENE'RATION est heureux de continuer sa collaboration avec LIC. Nos valeurs et notre vision de l'élevage sont très similaires. Ainsi, c'est une gamme complète de taureaux, en lait et en viande, qui est proposée, avec des spécificités peu rencontrées sur le marché. Quelques nouveautés font leur apparition, les valeurs sûres sont reconduites.

Bilan de l'année 2022

L'année 2022 se termine comme elle a commencé, sur un contexte économique très fluctuant au sein des élevages. La hausse des charges mais aussi des produits l'a rendue spéciale, avec des repères à réadapter. Dans tous les cas, la recherche d'une marge maximale pour chaque composante de votre exploitation continuera d'être l'objectif principal. L'animal restera chez vous un moyen de production devant répondre aux normes de votre exploitation, de son contexte et du contexte extérieur et faire preuve, lui-aussi, de rentabilité maximale.

Le « P » de profit, pas de production

Ce constat, bien que rempli de bon sens, n'a pas toujours été la norme, notamment dans la logique de sélection des animaux, comme nous l'expliquait Malcolm Ellis, directeur général de LIC NZ, lors d'une conférence destinée aux éleveurs :

« Aujourd'hui, la lettre P doit être synonyme de PROFIT par animal, plus que de production, quel que soit votre système de production.

Il y a dix ans, tout était une question de production, en mettant l'accent sur le travail avec de plus grandes vaches capables de livrer un volume de lait plus élevé.

Aujourd'hui, neuf caractères chez les bovins laitiers ont été identifiés comme ayant un impact économique direct sur les revenus de l'agriculteur. » (Voir page 5).

Identifier, mesurer et sélectionner les animaux sur base de ces critères économiques est aujourd'hui la base du système de sélection de LIC.

L'efficacité alimentaire, composante de l'index économique LIC

L'un des neuf critères économiques est le poids vif, avec un négatif qui lui est attaché. Afin de mesurer l'efficacité alimentaire, LIC prend en compte le poids vif dans son système d'évaluation.

Cette pratique, marginale dans le monde de la sélection mondiale bovine, a permis à LIC d'augmenter considérablement la production par vache, sans avoir besoin d'engendrer des animaux ayant des poids vifs plus importants.

En effet, trop souvent l'augmentation de production des animaux s'est faite par la voie d'une augmentation de leur gabarit. On peut dès lors se demander s'il s'agit d'une réelle évolution...ou s'il s'agissait juste d'une question de proportion.

Améliorer la production tout en conservant un gabarit d'animal inchangé n'est-il pas le vrai challenge et l'issue à suivre dans une optique d'amélioration de l'efficacité alimentaire...et de profit à l'animal ?

C'est en tout cas le chemin emprunté par LIC depuis de nombreuses années. Cette méthode a d'ailleurs été validée dans une récente étude Franco-Irlandaise concluant que «*la pesée régulière des vaches aidera à identifier les vaches laitières les plus efficaces à reproduire pour augmenter l'intensité de la sélection à la ferme* » *1.

Une large gamme disponible, pour que chacun y trouve son animal idéal

Dans tous les cas, identifier l'animal le plus adapté à votre exploitation est un choix stratégique.

Ainsi, la gamme de taureaux proposée dans notre catalogue 2023 est là pour répondre à l'attente de chaque élevage, allant du plus petit gabarit avec la gamme « Jersey » au plus grand avec la gamme « Holstein-Friesian », en passant par la solution intermédiaire, l'innovation génétique LIC « KiwiCross »[®]. Soulignons au passage l'attrait prononcé que vous portez pour les animaux « KiwiCross »[®], source à la fois nouveauté mais aussi de compromis, tant apprécié en Belgique, entre les qualités des deux grandes races laitières mondiales que sont la « Holstein-Friesian » et la « Jersey ».

Ainsi, l'ascendance et la descendance de chaque taureau présent dans le catalogue, toute gamme confondue, ont été évalués au niveau de leur efficacité alimentaire via la mesure de leur production et de leur poids vif.

L'aptitude au pâturage, autre qualité essentielle de la vache Néo-Zélandaise

La Nouvelle-Zélande est reconnue pour son lait de haute qualité produit majoritairement à base d'herbages, depuis toujours. Dans la logique de cette production, LIC a sélectionné les meilleures souches pour le pâturage et a gardé cette ligne de conduite depuis plus de 100 ans. Désormais leader mondial dans son domaine, cette démarcation rend, là-aussi, les animaux LIC uniques.

Preuve de cette philosophie, l'ensemble des animaux du catalogue pris en photos le sont en état d'élevage, nourris à l'herbe pâturée durant la belle saison, du veau à la vache en passant par la génisse ou les taureaux mis en production pour l'IA.

En résulte des animaux hypers féconds, capables de se déplacer facilement, à l'efficacité alimentaire exceptionnelle, réalisant un grand nombre de lactations durant leur carrière et produisant un lait de très grande qualité à base de fourrages.

Face au contexte toujours plus incertain, choisir la génétique du catalogue GENE'RATION 2023, c'est choisir la voie du profit pour votre élevage !

Bonne année 2023 !

Commandes et tarifs

Pour toute question ou commande n'hésitez pas à prendre contact avec nous par e-mail ou par téléphone. **Vous trouverez au bas de chaque page du catalogue nos coordonnées.**

Nous traiterons votre demande dans les meilleurs délais et c'est avec plaisir que nous discuterons des enjeux de votre élevage pour **répondre au mieux à vos attentes.**

Nous livrons en ferme et vous rendons visite pour mieux vous comprendre, découvrir votre élevage et vous aider à déterminer, si cela est nécessaire, quelle génétique est la plus adaptée à votre contexte.

Nos tarifs, dégressifs en fonction des quantités, sont disponibles sur simple demande.

N'hésitez pas à **grouper vos commandes entre éleveurs** ce qui garantit les **tarifs les plus compétitifs !**

*1 « Analyse de la production de solides du lait et du poids corporel en milieu de lactation pour évaluer l'efficacité de la production des vaches dans les fermes laitières commerciales »

Par : SH Evers, McParland, L.Delaby, KM Pierce, B.Horan

Comprendre le BW (Breeding Worth = Valeur d'élevage)

L'industrie laitière Néo-Zélandaise a établi un objectif national d'élevage, à savoir "élever des vaches laitières qui sont capables de convertir efficacement les aliments en profit ».

La réalisation de cet objectif passe par l'utilisation d'un index économique attribué aux animaux, appelé Breeding Worth (Valeur d'élevage) = BW.

Le BW classe les taureaux et les vaches selon le profit qu'il engendre, lui et sa progéniture, par rapport à une moyenne de référence.

Chaque taureau du catalogue a ainsi un BW qui lui est attribué.

WAIMATA RANSOM SexedULT[™]

Taureau néo-zélandais : 118001



EFFICIENCE PEDIGREE



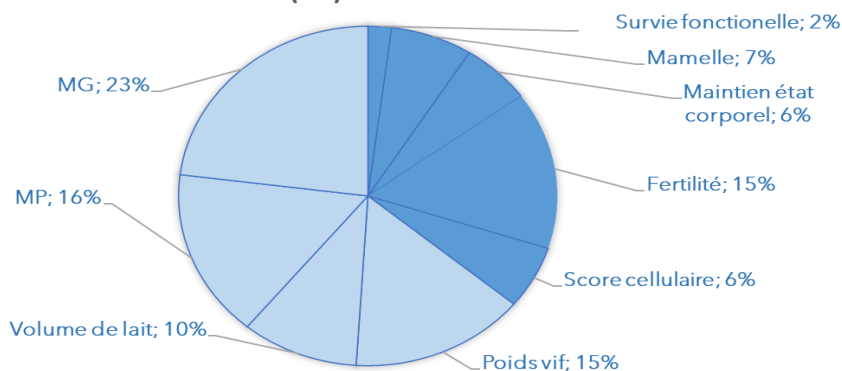
Père
Mère
GPM
AGPM

INDEX NEO-ZELANDAIS

BW 483 (97%)

L'indice, combine **9 critères d'élevages (BV)** : 4 liés à la production de l'animal (la matière grasse du lait, les protéines, le volume de lait et le poids vif) et 5 liés à sa robustesse (la fertilité, le score des cellules somatiques, la survie fonctionnelle, la note globale de la mamelle et la note d'état corporel).

LES 9 CRITÈRES D'ÉLEVAGE (BV) ET LEUR PART DANS L'ÉVALUATION



Ensuite, **une valeur économique (EV)** est attribuée **pour chaque critère**. Ces valeurs sont remises à jour en fonction du contexte.

Pour chaque animal, on multiplie alors la valeur d'élevage (BV) qu'il a obtenu pour chacun des 9 critères par la valeur économique (EV) de ce critère. Son BW est alors obtenu → **BW = BV x EV**.

Une valeur de fiabilité (%) est ensuite attribuée à chaque BW en fonction du nombre de descendants analysés.

Le taux moyen de gain génétique sur 10 ans en Nouvelle-Zélande est équivalent à BW 10 \$ par an. L'efficacité animale est en augmentation, comme en témoigne la hausse nationale de production moyenne par vache tandis que le poids vif moyen est resté relativement statique. L'estimation des chercheurs indique qu'environ 40 % du gain d'efficacité de la production est dû à l'amélioration génétique.

La stratégie KiwiCross®, effet hétérosis et complémentarité des souches

L'effet hétérosis est obtenu suite à l'accouplement entre deux lignées génétiquement éloignées. Le descendant de cet accouplement obtient ainsi des qualités « boostées » comparées à celles des parents. Ce « bonus » est principalement observé sur les qualités fonctionnelles, comme la fertilité, les aplombs, les cellules, la vitalité, la longévité, ...

Pour ce qui est de l'amélioration des caractères quantitatifs, tels que le volume et la richesse du lait, le gabarit, ... le choix le plus judicieux sera d'utiliser un géniteur reconnu comme ayant ces qualités dans son pedigree. Ainsi, si l'objectif est, par exemple, d'améliorer fortement la richesse du lait, utiliser un taureau ayant une lignée reconnue comme produisant un lait riche sera conseillé. On pourrait alors parler ici de complémentarité des souches.

La KiwiCross®, innovation génétique de LIC, est le résultat de l'accouplement entre la Holstein-Friesian et la Jersey (explications page 33). Considérée comme la vache idéale en Nouvelle-Zélande, elle bénéficie pleinement de l'effet hétérosis (fertilité, pattes, vitalité, longévité, ...) tout comme de la complémentarité des souches Holstein-Friesian (volume et qualités laitières) et Jersey (efficacité alimentaire, richesse du lait, profondeur, ...).

Afin de connaître la part de sang Holstein-Friesian et Jersey dans le pedigree de la KiwiCross, et donc aussi pour chaque taureau du catalogue, une indication est apportée grâce à un code composé de 16 « parts ». **Ainsi, le taureau Lily possède 8 « parts » de Holstein-Friesian et 8 « parts » de Jersey en lui.**

NEWBAWN LILY		
Taureau néo-zélandais : JE7194	Kiwi-Cross aAa : /	Numéro de semence Wallon: sur demande Division de la race : F8J8

L'éleveur Néo-Zélandais est ici pleinement conscient de sa pratique. De ce fait, une stratégie d'accouplement peut être appliquée à chaque animal en fonction de l'objectif recherché. Le tableau ci-dessous est destiné à aider l'éleveur à obtenir l'animal souhaité et à s'y retrouver dans son schéma génétique.

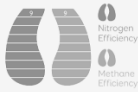
Exemples :

- Si un pur Jersey (F0/J16) est utilisé sur une pure Holstein (F16/J0), le descendant obtenu est un KiwiCross F8J8.
- Si un taureau F8/J8, comme le taureau Lily repris en exemple ci-dessus, est utilisé sur une pure Holstein (F16/J0), le descendant obtenu est un KiwiCross F12/J4.
- Si toutefois l'objectif de l'éleveur est de travailler avec des animaux F8/J8, cette descendante F12/J4 devra être accouplée avec un taureau F4/J12.

		MERE								
		F16/J0	F14/J2	F12/J4	F10/J6	F8/J8	F6/J10	F4/J12	F2/J14	F0/J16
PÈRE	F16/J0	F16/J0	F15/J1	F14/J2	F13/J3	F12/J4	F11/J5	F10/J6	F9/J7	F8/J8
	F14/J2	F15/J1	F14/J2	F13/J3	F12/J4	F11/J5	F10/J6	F9/J7	F8/J8	F7/J9
	F12/J4	F14/J2	F13/J3	F12/J4	F11/J5	F10/J6	F9/J7	F8/J8	F7/J9	F6/J10
	F10/J6	F13/J3	F12/J4	F11/J5	F10/J6	F9/J7	F8/J8	F7/J9	F6/J10	F5/J11
	F8/J8	F12/J4	F11/J5	F10/J6	F9/J7	F8/J8	F7/J9	F6/J10	F5/J11	F4/J12
	F6/J10	F11/J5	F10/J6	F9/J7	F8/J8	F7/J9	F6/J10	F5/J11	F4/J12	F3/J13
	F4/J12	F10/J6	F9/J7	F8/J8	F7/J9	F6/J10	F5/J11	F4/J12	F3/J13	F2/J14
	F2/J14	F9/J7	F8/J8	F7/J9	F6/J10	F5/J11	F4/J12	F3/J13	F2/J14	F1/J15
	F0/J16	F8/J8	F7/J9	F6/J10	F5/J11	F4/J12	F3/J13	F2/J14	F1/J15	F0/J16

Lecture des index Néo-Zélandais

Voici un tableau reprenant et expliquant les différents index du catalogue. Si certains sont classiques, d'autres sont plus spécifiques à la sélection Néo-Zélandaise et nécessitent une explication.

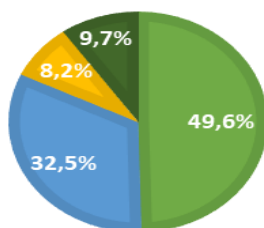
SexedULTRA4M	Le taureau est disponible en semences sexées sur demande.
HoofPrint* 	Plus il est élevé , plus le taureau engendre des filles efficaces au niveau des rejets de l'azote et du méthane.
BW 332 (99%) - SCI 201 (96%)	Plus ils sont élevés , plus le BW (indice Néo-Zélandais) et le SCI (indice Irlandais) indiquent que le taureau engendre des filles avec un haut niveau de rentabilité. Plus le (%) est élevé , plus la fiabilité est grande.
Volume de lait (litres)	Plus il est élevé , plus le taureau est améliorateur en volume de lait.
Gras (kg et %)	Plus il est élevé , plus le taureau est améliorateur en kg de MG produits et en % de MG dans le lait.
Protéines (kg et %)	Plus il est élevé , plus le taureau est améliorateur en kg de MP produits et en % de MP dans le lait.
Fertilité (%)	Plus il est élevé , plus le taureau engendre des filles fertiles.
Longévité (jours de vie supp.)	Plus il est élevé , plus le taureau engendre des filles avec une longévité élevée.
Survie fonctionnelle	Plus il est élevé , plus le taureau engendre des descendants capables de réaliser de longues carrières en production. Il complète l'index longévité.
Cellules	Plus il est bas , plus le taureau engendre des filles avec de faibles taux cellulaires
Difficulté vêlage vaches	Plus il est bas , plus la facilité de vêlage sur vache est grande.
Difficulté vêlage génisses	Plus il est bas , plus la facilité de vêlage sur génisse est grande.
Etat corporel	Plus il est élevé , plus le taureau engendre des filles capables de garder un bon état corporel au cours de leur lactation dans un système pâturant.
Poids vif (kg)	Plus il est élevé, plus le taureau engendre des filles avec un poids vif élevé. Dans un système pâturant, et dans la philosophie Néo-Zélandaise de LIC, un poids vif faible sera perçu comme un avantage.
Durée de la gestation (jours)	Plus il est bas , plus le taureau engendre des gestations courtes.
OADS	Plus il est élevé , plus le taureau engendre des filles capables de supporter des conduites de traites modifiées ou simplifiées.
Entrée élevée	Plus il est élevé , plus le taureau engendre des filles adaptées à des systèmes à haut niveau d'entrée.
Adaptabilité	Plus il est élevé , plus le taureau engendre des filles qui s'adaptent facilement aux situations nouvelles au cours de leur vie d'élevage.
Tempérament	Plus il est élevé , plus le taureau engendre des filles calmes.
Vitesse de traite	Plus il est élevé, plus le taureau engendre des filles rapides à traire.
Avis Global	Plus il est élevé , plus le taureau engendre des filles appréciées des éleveurs dans leur gestion.
Capacité	Plus il est élevé , plus le taureau engendre des filles avec une capacité d'ingestion élevée.
Jarrets	Plus il est proche de « 0 » , plus la note est appréciable.

Important : les index Néo-zélandais ne sont pas spécifiques à chaque race mais bien à l'ensemble du troupeau laitier Néo-Zélandais. La répartition du troupeau laitier NZ est illustrée dans le graphique ci-dessous. **L'éleveur Néo-Zélandais considère ici l'animal dans sa globalité, en tant qu'outil de production, sans a priori de race !**

Conséquence : cette spécificité de calcul Néo-Zélandaise est à garder à l'esprit lors de la lecture des index. Il est donc normal de constater que les taureaux Jersey ont des index de taille et de production laitière les plus bas du catalogue (et donc négatifs), puisqu'ils sont comparés à une population composée de moins de 10 % de Jersey, plus de 30 % de Holstein-Friesians et presque 50% de KiwiCross. Pour les taureaux Holstein-Friesians, ce sera l'inverse. Afin de comparer les taureaux au sein de leur propre race, **l'utilisation des tableaux TOP CLASSEMENT s'avère donc judicieuse.** Ainsi, le taureau Jersey Coyote avec un Index de -4 en lait est plutôt améliorateur en lait au sein de sa race et ce malgré son index négatif lorsqu'on le compare à la moyenne du troupeau Néo-Zélandais (voir page 22) !

COMPOSITION DU TROUPEAU LAITIER NZ

■ Kiwi-Cross ■ Holstein-Friesian ■ Jersey ■ Autres



LIC Holstein - Friesian

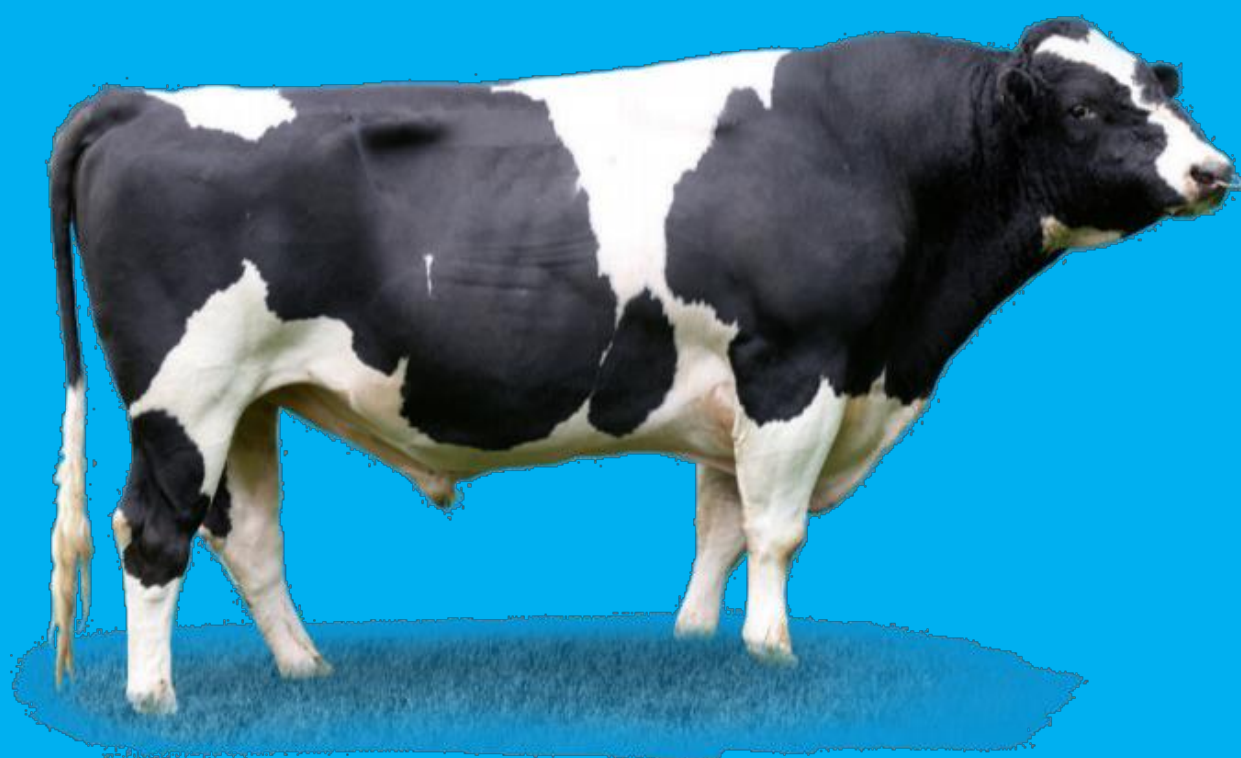
La génétique LIC Holstein-Friesian a été reconnue dans un certain nombre d'essais internationaux comme étant plus fertile, vivant plus longtemps, produisant plus de matière utile et étant globalement plus rentable que la Holstein de l'hémisphère nord.

Les taureaux Holstein-Friesian de LIC sont le résultat de plus de 100 ans de choix d'élevage et de pression de sélection dans les conditions Néozélandaises.

Cela a abouti à des vaches hautement efficaces et adaptables à la fois aux systèmes herbagers - autonomes tout comme aux systèmes plus intensifs. En conséquence, de nombreux agriculteurs à travers le monde considèrent la Holstein-Friesian LIC comme la vache laitière idéale.

Utilisez la Holstein-Friesian LIC pour :

- Augmenter la production de matière utile et l'efficacité alimentaire ;
- Améliorer la fertilité ;
- La reproduire sur les Holstein de l'hémisphère nord pour les bienfaits de la vigueur de la souche et l'éloignement des lignées ;
- Améliorer la longévité.



Top classement Holstein-Friesian

Taureau	Difficulté vêlage vaches	Taureau	Difficulté vêlage génisses	Taureau	Durée de la gestation (jours)	Taureau	Survie fonctionnelle	Taureau	Fertilité
Bachelor	-0,6	Mandate	-1,3	Ransom	-8	Kelsbells	4,3	Finn	8,5
Mandate	-0,6	Launchpad	-0,7	Pin-Up	-7,8	Ransom	4,1	Equator	5,1
Finn	-0,5	Finn	-0,4	Equator	-7,8	Hammer	3,7	Bachelor	4,6
Ransom	-0,1	Ransom	0,1	Finn	-5,5	Equator	3,2	Bass	4,1
Hammer	-0,1	Pin-Up	0,9	Bachelor	-5,3	Finn	3,1	Kelsbells	3,8
Comet	0,4	Bass	1,2	Comet	-4,5	Gauntlet	3,1	Hammer	3,1
Launchpad	0,4	Kelsbells	1,7	Bass	-3,6	Bass	3,1	Pin-Up	1,5
Equator	0,5	Hammer	2,3	Hammer	-2,8	Pin-Up	3,1	Ransom	1,1
Kelsbells	0,6	Equator	2,5	Launchpad	-2,2	Launchpad	2,6	Mandate	0
Pin-Up	0,9	Gauntlet	3,2	Mandate	-2,1	Bachelor	1,2	Comet	-0,2
Bass	1	Comet	3,6	Kelsbells	-1,4	Mandate	0,6	Gauntlet	-0,8
Gauntlet	2,4	Bachelor	3,8	Gauntlet	0,2	Comet	-0,1	Launchpad	-7,1
Taureau	Volume de lait	Taureau	MG (%)	Taureau	MG (kilos)	Taureau	MP (%)	Taureau	MP (kilos)
Ransom	1707	Finn	5,4	Equator	68	Mandate	4,1	Ransom	66
Comet	1265	Mandate	5,2	Ransom	61	Finn	4	Comet	50
Gauntlet	1218	Equator	5	Finn	58	Pin-Up	4	Gauntlet	42
Equator	1121	Pin-Up	5	Comet	33	Kelsbells	4	Equator	40
Launchpad	1096	Hammer	4,7	Pin-Up	31	Bachelor	3,9	Bass	39
Bass	1008	Bachelor	4,6	Bass	28	Hammer	3,9	Launchpad	35
Bachelor	697	Kelsbells	4,6	Bachelor	26	Equator	3,8	Finn	32
Hammer	553	Ransom	4,4	Gauntlet	23	Ransom	3,8	Bachelor	30
Finn	537	Bass	4,4	Hammer	22	Comet	3,8	Kelsbells	29
Kelsbells	455	Comet	4,3	Launchpad	21	Bass	3,8	Hammer	24
Pin-Up	368	Gauntlet	4,2	Mandate	19	Gauntlet	3,7	Pin-Up	23
Mandate	-12	Launchpad	4,2	Kelsbells	12	Launchpad	3,7	Mandate	12
Taureau	Etat corporel	Taureau	Taille	Taureau	Poids vif (kg)	Taureau	Ensemble de la mamelle	Taureau	Code aAa
Finn	0,26	Comet	1,01	Comet	87	Gauntlet	0,9	Bachelor	/
Gauntlet	0,22	Gauntlet	0,86	Gauntlet	75	Comet	0,85	Bass	/
Bachelor	0,19	Equator	0,77	Finn	61	Mandate	0,62	Comet	/
Bass	0,18	Pin-Up	0,75	Ransom	58	Hammer	0,57	Gauntlet	432516
Ransom	0,16	Kelsbells	0,69	Equator	55	Equator	0,42	Hammer	516342
Pin-Up	0,13	Bachelor	0,55	Pin-Up	53	Bachelor	0,28	Kelsbells	423516
Comet	0,12	Ransom	0,54	Bachelor	52	Launchpad	0,28	Launchpad	534162
Kelsbells	0,11	Mandate	0,33	Kelsbells	50	Kelsbells	0,22	Mandate	651423
Hammer	0,1	Hammer	0,32	Bass	21	Bass	0,14	Pin-Up	423651
Equator	0,07	Finn	0,22	Hammer	21	Ransom	0,14	Ransom	/
Mandate	-0,04	Launchpad	0,15	Mandate	18	Pin-Up	0,07	Equator	/
Launchpad	-0,06	Bass	0,01	Launchpad	9,6	Finn	0	Finn	/

ZINKS BACHELOR

Taureau néo-zélandais : **115048**

Holstein-Friesian

Numéro de semence Wallon: **sur demande**

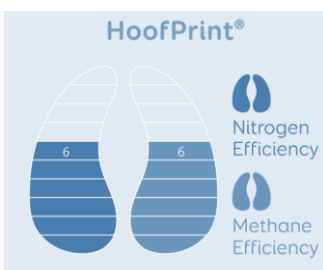
aAa : /

Division de la race : **F16**

Ses filles combinent volume de lait avec hautes teneurs en MG et MP. Elles sont profondes avec de larges bassins. Du côté maternel, on retrouve une grand mère de 12 lactations et une arrière grand-mère de 10 lactations. Le score en longévité de ses filles confirme ces performances.

En résumé:
Combinaison entre volume et richesse du lait
Profondeur
Longévité

EFFICIENCE



PEDIGREE

Père GREENWELL BLADE
Mère ZINKS FREEDOM
GPM FAIRMONT MINT-EDITION
AGPM BUCKLIN BEAR CANUTE

MERE / FILLE



Fille de 115048 Célibataire

INDEX NEO-ZELANDAIS

BW 215 (90%) - SCI 174 (40%)

Volume de lait (litres)	697	Difficulté de vêlage génisses	3,8
Gras (kg)	26	Etat corporel	0,19
Gras (%)	4,6	Poids vif (kg)	52
Protéines (kg)	30	Durée de la gestation (jours)	-5,3
Protéines (%)	3,9	OADSI	1173
La fertilité (%)	4,6	Entrée élevée	1222
Survie fonctionnelle	1,2	Cellules	-0,11
Longévité totale (jours)	445	Bêta Caséine	A2A2
Difficulté vêlage vaches	-0,6	Kappa Caséine	

GESTION

		-0,5	0	0,5
Adaptabilité	Lente		0,03	Rapide
Tempérament	Nerveux		0,02	Calme
Vitesse de traite	Lente		0,03	Rapide
Avis Global	Défavorable		0,24	Favorable

CONFORMATION

		-1	0	1
Taille	Petite		0,55	Grande
Capacité	Faible		0,61	Large
Inclinaison du bassin	Ishios hauts		0,12	Ishios Bas
Largeur du bassin	Etroit		0,54	Large
Jarrets	Droits		0,04	Courbés
Ligaments	Faible		0,43	Fort
Avant pis	Faible		0,35	Fort
Arrière pis	Bas		0,4	Haut
Ecart trayons avants	Ecartés	-0,24		Rapprochés
Ecart trayons arrières	Ecartés		0,24	Rapprochés
Ensemble de la mamelle	Défavorable		0,28	Favorable
Conformation laitière	Défavorable		0,52	Favorable

RESSORT TRALEE BASS

Taureau néo-zélandais : **116122**

Holstein-Friesian

Numéro de semence Wallon: **sur demande**

aAa : /

Division de la race : **F15J1**

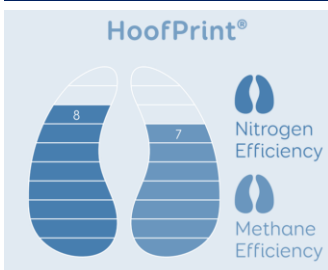
Les filles de Bass ont de très bonnes performances laitières avec une grande capacité à garder un bon état corporel durant leur lactation ce qui les rend particulièrement fertiles. Faciles de gestion, elles sont aussi très profondes. Le score en efficacité de Bass est un des plus élevés de la gamme Holstein-Friesian.

Résumé
Performances laitières
Fertilité
Score d'état corporel
Efficacité

EFFICIENCE

PEDIGREE

MERE / FILLE



Père HOTHOUSE
Mère BANGLE
GPM MINT-EDITION
AGPM SECRET SKELTON

Pas d'image disponible

INDEX NEO-ZELANDAIS

BW 218 (93%) - SCI 303 (56%)

Volume de lait (litres)	1008	Difficulté de vêlage génisses	1,2
Gras (kg)	28	Etat corporel	0,18
Gras (%)	4,4	Poids vif (kg)	21
Protéines (kg)	39	Durée de la gestation (jours)	-3,6
Protéines (%)	3,8	OADSI	1219
La fertilité (%)	4,1	Entrée élevée	1253
Survie fonctionnelle	3,1	Cellules	-0,17
Longévité totale (jours)	499	Bêta Caséine	A1A2
Difficulté vêlage vaches	1	Kappa Caséine	BB

GESTION

		-0,5	0	0,5
Adaptabilité	Lente		0,32	Rapide
Tempérament	Nerveux		0,34	Calme
Vitesse de traite	Lente		0,02	Rapide
Avis Global	Défavorable		0,39	Favorable

CONFORMATION

		-1	0	1
Taille	Petite		0,01	Grande
Capacité	Faible		0,68	Large
Inclinaison du bassin	Ishios hauts		-0,15	Ishios Bas
Largeur du bassin	Etroit		0,07	Large
Jarrets	Droits		0,00	Courbés
Ligaments	Faible		0,1	Fort
Avant pis	Faible		0,02	Fort
Arrière pis	Bas		0,06	Haut
Ecart trayons avants	Ecartés		0,18	Rapprochés
Ecart trayons arrières	Ecartés		0,11	Rapprochés
Ensemble de la mamelle	Défavorable		0,14	Favorable
Conformation laitière	Défavorable		0,57	Favorable

MCKENZIE COMET

Taureau néo-zélandais : **117019**

Holstein-Friesian

Numéro de semence Wallon: **sur demande**

aAa : /

Division de la race : **F16**

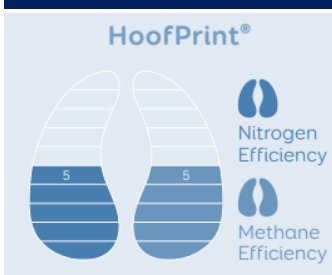
Comet engendre des filles avec d'excellentes performances en lait. Elles sont de grand gabarit avec une profondeur impressionnante. Leur mamelle est excellente tout comme leur conformation laitière. Il obtient les faveurs des éleveurs d'un point de vue gestion.

En résumé:
Performances laitières
Grand gabarit
Profondeur impressionnante

EFFICIENCE

PEDIGREE

MERE / FILLE



Père GREENWELL FORAY
Mère CQLN-12-6
GPM FAIRMONT MINT EDITION
AGPM

non disponible

INDEX NEO-ZELANDAIS

BW 256 (88%)

Volume de lait (litres)	1064	Difficulté de vêlage génisses	3,6
Gras (kg)	37	Etat corporel	0,14
Gras (%)	4,5	Poids vif (kg)	98
Protéines (kg)	47	Durée de la gestation (jours)	-4,5
Protéines (%)	3,9	OADSI	1287
La fertilité (%)	0,3	Entrée élevée	1328
Survie fonctionnelle	-0,1	Cellules	-0,23
Longévité totale (jours)	239	Bêta Caséine	A2A2
Difficulté vêlage vaches	0,4	Kappa Caséine	-

GESTION

		-0,5	0	0,5
Adaptabilité	Lente		0,64	Rapide
Tempérament	Nerveux		0,66	Calme
Vitesse de traite	Lente		0,02	Rapide
Avis Global	Défavorable		0,69	Favorable

CONFORMATION

		-1	0	1
Taille	Petite		1,01	Grande
Capacité	Faible		1,13	Large
Inclinaison du bassin	Ishios hauts		0,14	Ishios Bas
Largeur du bassin	Etroit		0,80	Large
Jarrets	Droits		-0,01	Courbés
Ligaments	Faible		0,74	Fort
Avant pis	Faible		0,85	Fort
Arrière pis	Bas		0,66	Haut
Ecart trayons avants	Ecartés		0,50	Rapprochés
Ecart trayons arrières	Ecartés		0,95	Rapprochés
Longueur des trayons	Courte		-0,59	Longue
Ensemble de la mamelle	Défavorable		0,85	Favorable
Conformation laitière	Défavorable		1,33	Favorable

MAIRIE GAUNTLET

Taureau néo-zélandais : **113086**

Holstein-Friesian

Numéro de semence Wallon: **sur demande**aAa : **432516**Division de la race : **F16**

Taureau polyvalent alliant richesse et volume de lait avec des caractères extrêmement sains, ses filles devraient plaire à tous. La fertilité, la longévité et le score d'état corporel sont également très bons. Gauntlet est un taureau très utilisé en Nouvelle-Zélande.

En résumé:

Volume et richesse du lait

Conformation laitière

Fonctionnalité -> Longévité

Qualité des mamelles

EFFICIENCE

PEDIGREE

MERE / FILLE

Non disponible

Père IGNITION
Mère GABRIELLA
GPM CANAAN
AGPM DELTA GERRIS



Fille de 113086 Gauntlet

INDEX NEO-ZELANDAIS

BW 128 (96%) - SCI 147 (47%)

Volume de lait (litres)	1218	Difficulté de vêlage génisses	3,2
Gras (kg)	23	Etat corporel	0,22
Gras (%)	4,2	Poids vif (kg)	75
Protéines (kg)	42	Durée de la gestation (jours)	0,2
Protéines (%)	3,7	OADSI	1188
La fertilité (%)	-0,8	Entrée élevée	1219
Survie fonctionnelle	3,1	Cellules	-0,17
Longévité totale (jours)	158	Bêta Caséine	A2A2
Difficulté vêlage vaches	2,4	Kappa Caséine	BB



Fille de 113086 Gauntlet

GESTION

		-0,5	0	0,5
Adaptabilité	Lente		0,77	Rapide
Tempérament	Nerveux		0,78	Calme
Vitesse de traite	Lente		0,61	Rapide
Avis Global	Défavorable		0,91	Favorable

CONFORMATION

		-1	0	1
Taille	Petite		0,86	Grande
Capacité	Faible		1,05	Large
Inclinaison du bassin	Ishios hauts		-0,27	Ishios Bas
Largeur du bassin	Etroit		0,52	Large
Jarrets	Droits		0,06	Courbés
Ligaments	Faible		0,72	Fort
Avant pis	Faible		0,96	Fort
Arrière pis	Bas		0,55	Haut
Ecart trayons avants	Ecartés		0,53	Rapprochés
Ecart trayons arrières	Ecartés		0,44	Rapprochés
Ensemble de la mamelle	Défavorable		0,90	Favorable
Conformation laitière	Défavorable		0,99	Favorable

SAVANNAHS HAMMER

Taureau néo-zélandais : **110049**

Holstein-Friesian

Numéro de semence Wallon: **sur demande**aAa : **516342**Division de la race : **F15J1**

Les index de Hammer présentent de bonnes valeurs en fertilité, un faible score cellulaire et une vitesse de traite au-delà de la moyenne. Le lait est aussi particulièrement riche pour un taureau Holstein-Friesian.

Résumé

Fertilité

Vitesse de traite et faible score cellulaire

Richesse du lait

EFFICIENCE

PEDIGREE

MERE / FILLE

Non disponible

Père HIGGINS FORMAT
Mère BNQF 0667
GPM SCOTTS NORTHSEA
AGPM SHARPES SLICK KNIFE



Mère de Hammer

INDEX NEO-ZELANDAIS

BW 214 (99%) - SCI 216 (95%)

Volume de lait (litres)	553	Difficulté de vêlage génisses	2,3
Gras (kg)	22	Etat corporel	0,10
Gras (%)	4,7	Poids vif (kg)	21
Protéines (kg)	24	Durée de la gestation (jours)	-2,8
Protéines (%)	3,9	OADSI	1188
La fertilité (%)	3,1	Entrée élevée	1207
Survie fonctionnelle	3,7	Cellules	-0,32
Longévité totale (jours)	450	Bêta Caséine	A2A2
Difficulté vêlage vaches	-0,1	Kappa Caséine	

GESTION

		-0,5	0	0,5
Adaptabilité	Lente		0,24	Rapide
Tempérament	Nerveux		0,23	Calme
Vitesse de traite	Lente		0,29	Rapide
Avis Global	Défavorable		0,36	Favorable

CONFORMATION

		-1	0	1
Taille	Petite		0,32	Grande
Capacité	Faible		0,18	Large
Inclinaison du bassin	Ishios hauts		-0,06	Ishios Bas
Largeur du bassin	Etroit		-0,08	Large
Jarrets	Droits		0,06	Courbés
Ligaments	Faible		0,54	Fort
Avant pis	Faible		0,63	Fort
Arrière pis	Bas		0,29	Haut
Ecart trayons avants	Ecartés		0,26	Rapprochés
Ecart trayons arrières	Ecartés		0,26	Rapprochés
Ensemble de la mamelle	Défavorable		0,57	Favorable
Conformation laitière	Défavorable		0,22	Favorable

ASHDALE KELSBELLS

Taureau néo-zélandais : 111011

Holstein-Friesian

Numéro de semence Wallon: sur demande

aAa : 423516

Division de la race : F15J1



Taureau qui devrait engendrer des filles fertiles avec beaucoup de volume d'ingestion et une excellente conformation laitière. La richesse du lait est aussi à souligner. Sa grand-mère maternelle a réalisé 12 lactations.

En résumé:

Fertilité

Capacité d'ingestion

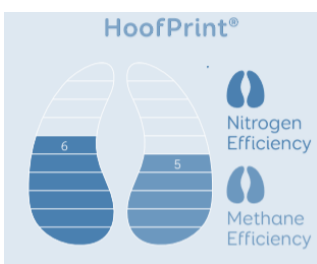
Richesse du lait

Lignée longévive

EFFICIENCE

PEDIGREE

MERE / FILLE



Père MINT-EDITION
Mère ASHDALE KATE
GPM ROYAL HUGO
AGPM JUDDS PALAVER



Fille de 111011 Kelsbells

INDEX NEO-ZELANDAIS

BW 122 (97%) - SCI 248 (93%)

Volume de lait (litres)	455	Difficulté de vêlage génisses	1,7
Gras (kg)	12	Etat corporel	0,11
Gras (%)	4,6	Poids vif (kg)	50
Protéines (kg)	29	Durée de la gestation (jours)	-1,4
Protéines (%)	4	OADSI	1124
La fertilité (%)	3,8	Entrée élevée	1152
Survie fonctionnelle	4,3	Cellules	-0,06
Longévité totale (jours)	505	Bêta Caséine	A1A2
Difficulté vêlage vaches	0,6	Kappa Caséine	BB



Fille de 111011 Kelsbells

GESTION

		-0,5	0	0,5
Adaptabilité	Lente		0,43	Rapide
Tempérament	Nerveux		0,44	Calme
Vitesse de traite	Lente		0,10	Rapide
Avis Global	Défavorable		0,48	Favorable

CONFORMATION

		-1	0	1
Taille	Petite		0,69	Grande
Capacité	Faible		0,30	Large
Inclinaison du bassin	Ishios hauts		0,38	Ishios Bas
Largeur du bassin	Etroit		0,43	Large
Jarrets	Droits		-0,06	Courbés
Ligaments	Faible		0,26	Fort
Avant pis	Faible		0,12	Fort
Arrière pis	Bas		-0,04	Haut
Ecart trayons avants	Ecartés		0,29	Rapprochés
Ecart trayons arrières	Ecartés		0,32	Rapprochés
Ensemble de la mamelle	Défavorable		0,22	Favorable
Conformation laitière	Défavorable		0,33	Favorable

BAGWORTH LAUNCHPAD

Taureau néo-zélandais : **110009**Holstein-Friesian
aAa : **534162**Numéro de semence Wallon: **sur demande**
Division de la race : **F16**

Launchpad engendre des filles avec de hauts niveaux de production.

Non disponible

EFFICIENCE

PEDIGREE

MERE / FILLE

Non disponible

Père FROSTMAN
Mère BAGWORTH LORIK
GPM FLIKE
AGPM BANQUET



Mère de Launchpad

INDEX NEO-ZELANDAIS

BW 126 (99%) - SCI 136 (90%)

Volume de lait (litres)	1096	Difficulté de vêlage génisses	-0,7
Gras (kg)	21	Etat corporel	-0,06
Gras (%)	4,2	Poids vif (kg)	9,6
Protéines (kg)	35	Durée de la gestation (jours)	-2,2
Protéines (%)	3,7	OADSI	1184
La fertilité (%)	-7,1	Entrée élevée	-
Survie fonctionnelle	-	Cellules	0,14
Longévité totale (jours)	-9	Bêta Caséine	A2A2
Difficulté vêlage vaches	0,4	Kappa Caséine	AA

GESTION

		-0,5	0	0,5
Adaptabilité	Lente		-0,01	Rapide
Tempérament	Nerveux		-0,04	Calme
Vitesse de traite	Lente		0,08	Rapide
Avis Global	Défavorable		0,18	Favorable

CONFORMATION

		-1	0	1
Taille	Petite		0,15	Grande
Capacité	Faible		0,22	Large
Inclinaison du bassin	Ishios hauts		-0,55	Ishios Bas
Largeur du bassin	Etroit		0,40	Large
Jarrets	Droits		0,28	Courbés
Ligaments	Faible		0,18	Fort
Avant pis	Faible		-0,05	Fort
Arrière pis	Bas		0,58	Haut
Ecart trayons avants	Ecartés		-0,12	Rapprochés
Ecart trayons arrières	Ecartés		-0,06	Rapprochés
Ensemble de la mamelle	Défavorable		0,28	Favorable
Conformation laitière	Défavorable		0,20	Favorable

DICKSONS MANDATE

Taureau néo-zélandais : **116065**

Holstein-Friesian

Numéro de semence Wallon: **sur demande**aAa : **651423**Division de la race : **F16**

Les filles de Mandate présentent des mamelles fortes et volumineuses. Vêlages faciles, richesse du lait et grande longévité sont ses autres points forts.

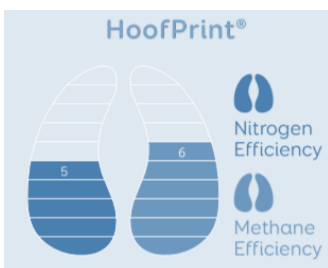
Résumé

Excellentes mamelles

Vêlages faciles

Richesse du lait

EFFICIENCE



PEDIGREE

Père BAGWORTH GRANDEUR
 Mère DICKSONS MARGY
 GPM CARSONS MECCA PULSE
 AGPM FAIRMONT MINT-EDITION

MERE / FILLE



Fille de 116065 MANDAT

INDEX NEO-ZELANDAIS

BW 148 (97%) - SCI 293 (59%)

Volume de lait (litres)	-12	Difficulté de vêlage génisses	-1,3
Gras (kg)	19	Etat corporel	-0,04
Gras (%)	5,2	Poids vif (kg)	18
Protéines (kg)	12	Durée de la gestation (jours)	-2,1
Protéines (%)	4,1	OADSI	1147
La fertilité (%)	0,0	Entrée élevée	1166
Longévité totale (jours)	599	Bêta Caséine	A2A2
Difficulté vêlage vaches	-0,6	Kappa Caséine	AB

GESTION

	-0,5	0	0,5
Adaptabilité	Lente	0,17	Rapide
Tempérament	Nerveux	0,19	Calme
Vitesse de traite	Lente	-0,29	Rapide
Avis Global	Défavorable	0,17	Favorable

CONFORMATION

	-1	0	1
Taille	Petite	0,33	Grande
Capacité	Faible	0,34	Large
Inclinaison du bassin	Ishios hauts	0,14	Ishios Bas
Largeur du bassin	Etroit	0,67	Large
Jarrets	Droits	0,07	Courbés
Ligaments	Faible	0,52	Fort
Avant pis	Faible	0,82	Fort
Arrière pis	Bas	0,32	Haut
Ecart trayons avants	Ecartés	0,43	Rapprochés
Ecart trayons arrières	Ecartés	0,68	Rapprochés
Ensemble de la mamelle	Défavorable	0,62	Favorable
Conformation laitière	Défavorable	0,48	Favorable

LANGEVELDS PIN-UP

Taureau néo-zélandais : **113056**

Holstein-Friesian

Numéro de semence Wallon: **sur demande**aAa : **423651**Division de la race : **F16**

Taureau qui reproduit des filles de grande taille avec beaucoup de profondeur. Grande richesse du lait et gestations assez courtes. La gestion facile de ses filles obtient les faveurs des éleveurs.

En résumé:

Grands gabarits volumineux**Richesse du lait****Note de gestion élevée**

EFFICIENCE

PEDIGREE

MERE / FILLE

Non disponible

Père ILLUSTRIOUS
Mère DAM 0891
GPM REILLYS MIGHT
AGPM GLENMEAD HOLIDAY



Fille de 113056 Pin Up

INDEX NEO-ZELANDAIS

BW 185 (96%) - SCI 262 (65%)

Volume de lait (litres)	368	Difficulté de vêlage génisses	0,9
Gras (kg)	31	Etat corporel	0,13
Gras (%)	5,0	Poids vif (kg)	53
Protéines (kg)	23	Durée de la gestation (jours)	-7,8
Protéines (%)	4,0	OADSI	1156
La fertilité (%)	1,5	Entrée élevée	1179
Survie fonctionnelle	3,1	Cellules	-0,17
Longévité totale (jours)	575	Bêta Caséine	A2A2
Difficulté vêlage vaches	0,9	Kappa Caséine	



Fille de 113056 Pin Up

GESTION

		-0,5	0	0,5
Adaptabilité	Lente		0,46	Rapide
Tempérament	Nerveux		0,48	Calme
Vitesse de traite	Lente		-0,02	Rapide
Avis Global	Défavorable		0,47	Favorable

CONFORMATION

		-1	0	1
Taille	Petite		0,75	Grande
Capacité	Faible		0,32	Large
Inclinaison du bassin	Ishios hauts		-0,31	Ishios Bas
Largeur du bassin	Etroit		0,21	Large
Jarrets	Droits		-0,26	Courbés
Ligaments	Faible		0,19	Fort
Avant pis	Faible		0,17	Fort
Arrière pis	Bas		-0,01	Haut
Ecart trayons avants	Ecartés		-0,21	Rapprochés
Ecart trayons arrières	Ecartés		-0,31	Rapprochés
Ensemble de la mamelle	Défavorable		0,07	Favorable
Conformation laitière	Défavorable		0,34	Favorable

MILL-RIDGE FINN

Taureau néo-zélandais : 120001

Holstein-Friesian

Numéro de semence Wallon: **sur demande**

aAa : /

Division de la race : F16



Les filles de FINN sont très complètes avec d'excellentes valeurs de production grâce une richesse du lait incroyable. Elles sont très fertiles. Facilité de vêlage excellente sur vaches comme génisses. Sa lignée maternelle est de très haut niveau.

En résumé:
Richesse du lait exceptionnelle
Fertilité des filles
Vêlages faciles
Lignée maternelle

EFFICIENCE

PEDIGREE

MERE / FILLE



Père SUPERVISOR
 Mère MILL-RIDGE WAS FAY
 GPM MINTS WASEEM
 AGPM BOGGOUN ROSCOE



Mère de cinq ans. Propriétaire : Millridge Limited,

INDEX NEO-ZELANDAIS

BW 435 (55%)

Volume de lait (litres)	537	Difficulté de vêlage génisses	-0,4
Gras (kg)	58	Etat corporel	0,26
Gras (%)	5,4	Poids vif (kg)	61
Protéines (kg)	32	Durée de la gestation (jours)	-5,5
Protéines (%)	4,0	OADSI	1347
La fertilité (%)	8,5	Entrée élevée	1389
Survie fonctionnelle	3,1	Cellules	-0,17
Longévité totale (jours)	/	Bêta Caséine	A2A2
Difficulté vêlage vaches	-0,5	Kappa Caséine	

GESTION

		-0,5	0	0,5
Adaptabilité	Lente		0,3	Rapide
Tempérament	Nerveux		0,29	Calme
Vitesse de traite	Lente		0,34	Rapide
Avis Global	Défavorable		0,45	Favorable

CONFORMATION

		-1	0	1
Taille	Petite		0,22	Grande
Capacité	Faible		0,44	Large
Inclinaison du bassin	Ishios hauts		-0,10	Ishios Bas
Largeur du bassin	Etroit		0,10	Large
Jarrets	Droits		-0,04	Courbés
Ligaments	Faible		0,04	Fort
Avant pis	Faible		0,14	Fort
Arrière pis	Bas		-0,07	Haut
Ecart trayons avants	Ecartés		-0,16	Rapprochés
Ecart trayons arrières	Ecartés		-0,37	Rapprochés
Longueur trayons	Courte		-0,12	Longue
Ensemble de la mamelle	Défavorable		0,00	Favorable
Conformation laitière	Défavorable		0,32	Favorable

WAIMATA RANSOM **Sexed**ULTRA4M

Taureau néo-zélandais : 118001

Holstein-Friesian

Numéro de semence Wallon: **sur demande**

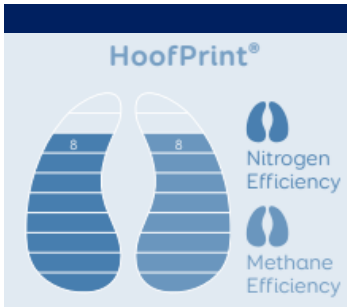
aAa : /

Division de la race : **F16**

RANSOM est un fils de BASS avec des filles extrêmement laitières tant au niveau de leur production que de leur conformation. Très complet sur l'ensemble des autres critères fonctionnels comme de gestion. Plusieurs femelles à plus de 8 lactations dans son pedigree.

**En résumé:
Production et conformation laitière
Complet au niveau des critères d'élevage
Longévité**

EFFICIENCE



PEDIGREE

Père SPRING BASS
Mère WAIMATA 13-14
GPM ILLUSTRIOUS
AGPM LOKSIDE MAGIC

MERE / FILLE



Fille de deux ans. Propriétaire : CL & DF Hockly



Fille de deux ans. Propriétaire : CL & DF Hockly

INDEX NEO-ZELANDAIS

BW 483 (97%)

Volume de lait (litres)	1707	Difficulté de vêlage génisses	0,1
Gras (kg)	61	Etat corporel	0,16
Gras (%)	4,4	Poids vif (kg)	58
Protéines (kg)	66	Durée de la gestation (jours)	-8,0
Protéines (%)	3,8	OADSI	1439
La fertilité (%)	1,1	Entrée élevée	1454
Survie fonctionnelle	4,1	Cellules	-0,46
Longévité totale (jours)	/	Bêta Caséine	A2A2
Difficulté vêlage vaches	-0,1	Kappa Caséine	

GESTION

		-0,5	0	0,5
Adaptabilité	Lente		0,47	Rapide
Tempérament	Nerveux		0,47	Calme
Vitesse de traite	Lente		0,26	Rapide
Avis Global	Défavorable		0,66	Favorable

CONFORMATION

		-1	0	1
Taille	Petite		0,54	Grande
Capacité	Faible		0,49	Large
Inclinaison du bassin	Ishios hauts		0,17	Ishios Bas
Largeur du bassin	Etroit		0,67	Large
Jarrets	Droits		-0,12	Courbés
Ligaments	Faible		0,03	Fort
Avant pis	Faible		-0,03	Fort
Arrière pis	Bas		0,08	Haut
Ecart trayons avants	Ecartés		0,16	Rapprochés
Ecart trayons arrières	Ecartés		-0,19	Rapprochés
Longueur trayons	Courte		0,12	Longue
Ensemble de la mamelle	Défavorable		0,14	Favorable
Conformation laitière	Défavorable		0,46	Favorable

BUELIN EQUATOR **Sexed**ULTRA4M

Taureau néo-zélandais : 119014

Holstein-Friesian

Numéro de semence Wallon: **sur demande**

aAa : /

Division de la race : **F16**

Equator est un taureau avec une lignée maternelle de très haut niveau. Les performances de sa mère parlent pour lui et celles de ses filles confirment. Il combine performances et qualités d'élevage. Améliorateur en lait et en richesse. A essayer dans chaque élevage.

**En résumé:
Lignée maternelle
Performances et qualités d'élevage
Complet dans tous les domaines**

EFFICIENCE



PEDIGREE

Père BOTHWELL MAXIMA
Mère GLEN KORU ERICA
GPM FAIRMONT MINT-EDITION
AGPM MANFRED JUSTICE

MERE / FILLE



ERICA, mère de EQUATOR, dans sa 6ème année.

INDEX NEO-ZELANDAIS

BW 458 (84%)

Volume de lait (litres)	1121	Difficulté de vêlage génisses	2,5
Gras (kg)	68	Etat corporel	0,07
Gras (%)	5	Poids vif (kg)	55
Protéines (kg)	40	Durée de la gestation (jours)	-7,8
Protéines (%)	3,8	OADSI	1418
La fertilité (%)	5,1	Entrée élevée	1452
Survie fonctionnelle	3,2	Cellules	-0,19
Longévité totale (jours)	/	Bêta Caséine	A1A2
Difficulté vêlage vaches	0,5	Kappa Caséine	

ERICA, c'est 11 500 kg de lait produits à plus de 4,0% en MP et 5,6% en MG en moyenne sur ses 3 dernières lactations soit plus de 1100 Kg de matière utile par lactation. Premier vêlage à 23 mois, un veau chaque année depuis. Un prototype.

GESTION

		-0,5	0	0,5
Adaptabilité	Lente		0,53	Rapide
Tempérament	Nerveux		0,54	Calme
Vitesse de traite	Lente		0,15	Rapide
Avis Global	Défavorable		0,56	Favorable

CONFORMATION

		-1	0	1
Taille	Petite		0,77	Grande
Capacité	Faible		0,36	Large
Inclinaison du bassin	Ishios hauts		-0,31	Ishios Bas
Largeur du bassin	Etroit		0,61	Large
Jarrets	Droits		-0,24	Courbés
Ligaments	Faible		0,55	Fort
Avant pis	Faible		0,05	Fort
Arrière pis	Bas		0,43	Haut
Ecart trayons avants	Ecartés		0,07	Rapprochés
Ecart trayons arrières	Ecartés		0,32	Rapprochés
Longueur trayons	Courte		-0,38	Longue
Ensemble de la mamelle	Défavorable		0,42	Favorable
Conformation laitière	Défavorable		0,45	Favorable

LIC Jersey

Les Jersey LIC dominent le marché toutes races confondues en Nouvelle-Zélande et, en raison de la demande mondiale des consommateurs et de l'industrie pour un lait riche, il ne semble pas qu'ils perdront leur piédestal de sitôt.

LIC possède l'une des populations de Jersey les plus importantes et les mieux enregistrées au monde et continue d'investir massivement dans son programme de sélection de la Jersey.

L'objectif de LIC est de conserver les caractéristiques qui rendent les Jersey Néo-zélandaises spéciales comme une capacité énorme, des composants laitiers élevés et une grande efficacité, tout en se concentrant sur la reproduction de plus grandes vaches avec des mamelles solides.

Utilisez la Jersey LIC pour:

- Augmenter la capacité et la puissance de vos animaux;
- Augmenter la fertilité du troupeau;
- Améliorer la production de matières grasses et protéiques;
- Fournir une excellente solution d'outcross avec un effet hétérosis complet;
- Convertir efficacement les fourrages en bénéfiques;
- Augmenter la rentabilité du troupeau.



Top classement Jersey

Taureau	Difficulté vêlage vaches	Taureau	Difficulté de vêlage génisses	Taureau	Durée de la gestation (jours)	Taureau	Survie fonctionnelle	Taureau	La fertilité (%)
Floyd	-1,2	Gallivant	-2,5	Conrad	-6,7	Dexter	4,1	Gallivant	6,7
Punch	-0,9	Coyote	-2,4	Coyote	-3,6	Misty	3,9	Conrad	6,5
Gallivant	-0,9	Integrity	-2,3	Floyd	-2,1	Floyd	3,7	Coyote	5,2
Hoss	-0,8	Conrad	-2,1	Dexter	-1,3	Conrad	3,4	Hoss	4,7
Misty	-0,8	Misty	-2	Punch	-0,8	Hoss	3,4	Punch	4,2
Coyote	-0,7	Floyd	-1,5	Misty	-0,6	Gallivant	2,9	Dexter	3,1
Conrad	-0,6	Hoss	-1,5	Integrity	-0,2	Punch	2,7	Floyd	1,9
Integrity	-0,6	Dexter	-0,9	Gallivant	-0,1	Coyote	2,4	Integrity	0,5
Dexter	-0,1	Punch	-0,3	Hoss	2,3	Integrity	Pas de données	Misty	0
Taureau	Volume de lait (litres)	Taureau	MG (%)	Taureau	MG (kilos)	Taureau	MP (%)	Taureau	MP (kilos)
Floyd	46	Misty	6,8	Gallivant	49	Misty	4,8	Coyote	18
Coyote	-4	Hoss	6	Coyote	36	Hoss	4,4	Gallivant	12
Dexter	-69	Gallivant	5,9	Integrity	34	Gallivant	4,3	Floyd	17
Gallivant	-92	Integrity	5,9	Floyd	32	Integrity	4,3	Dexter	17
Conrad	-137	Coyote	5,6	Misty	32	Punch	4,3	Conrad	10
Integrity	-339	Punch	5,6	Hoss	29	Coyote	4,2	Punch	10
Punch	-345	Dexter	5,5	Dexter	25	Dexter	4,2	Integrity	8
Hoss	-440	Floyd	5,4	Conrad	20	Floyd	4,1	Hoss	7
Misty	-829	Conrad	5,4	Punch	19	Conrad	4,1	Misty	3
Taureau	Etat corporel	Taureau	Taille	Taureau	Poids vif (kg)	Taureau	Ensemble de la mamelle	Taureau	Code aAa
Misty	0,41	Floyd	-0,15	Floyd	-2	Punch	1,01	Conrad	615243
Conrad	0,40	Gallivant	-0,29	Misty	-8	Dexter	0,67	Coyote	/
Floyd	0,35	Misty	-0,35	Conrad	-10	Hoss	0,63	Dexter	561432
Dexter	0,31	Conrad	-0,4	Gallivant	-14	Gallivant	0,62	Floyd	615423
Integrity	0,27	Dexter	-0,48	Dexter	-22	Integrity	0,62	Gallivant	/
Hoss	0,27	Hoss	-0,62	Hoss	-36	Floyd	0,5	Hoss	561432
Punch	0,15	Coyote	-0,75	Punch	-44	Misty	0,37	Integrity	465123
Gallivant	0,07	Punch	-0,85	Coyote	-45	Conrad	0,23	Misty	156423
Coyote	0,00	Integrity	-1,07	Integrity	-49	Coyote	0,05	Punch	561432

CLOCHE CONRAD

Taureau néo-zélandais : **312057**

Jersey

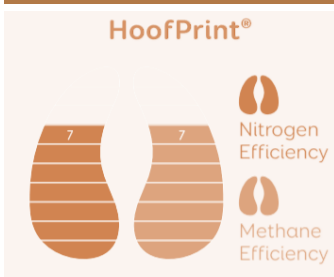
Numéro de semence Wallon: **sur demande**aAa : **615243**Division de la race : **J15F1**

Valeur sûre du catalogue, ses filles sont très profondes avec une très bonne capacité à garder leur état corporel au cours de leur lactation ce qui leur assure de très bonnes performances de reproduction.

En résumé:

Profondeur**Score d'état corporel****Reproduction**

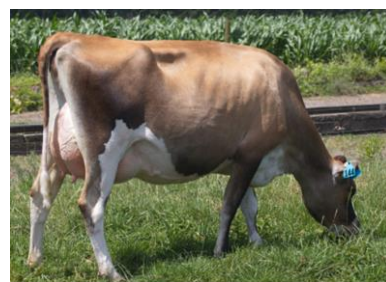
EFFICIENCE



PEDIGREE

Père CRESCENT MARVEL
Mère CYNTHIEA
GPM WILLIAMS MINSTREL
AGPM DAYSH'S LANDMARK

MERE / FILLE



Fille de 312057 Conrad

INDEX NEO-ZELANDAIS

BW 217 (97%) - SCI 169 (87%)

Volume de lait (litres)	-137	Difficulté de vêlage génisses	-2,1
Gras (kg)	20	Etat corporel	0,4
Gras (%)	5,4	Poids vif (kg)	-10
Protéines (kg)	10	Durée de la gestation (jours)	-6,7
Protéines (%)	4,1	OADSI	1153
La fertilité (%)	6,5	Entrée élevée	1208
Survie fonctionnelle	3,4	Cellules	0,42
Longévité totale (jours)	411	Bêta Caséine	A2A2
Difficulté vêlage vaches	-0,6	Kappa Caséine	



Fille de 312057 Conrad

GESTION

		-0,5	0	0,5
Adaptabilité	Lente		0,07	Rapide
Tempérament	Nerveux		0,12	Calme
Vitesse de traite	Lente		0,11	Rapide
Avis Global	Défavorable		0,15	Favorable

CONFORMATION

		-1	0	1
Taille	Petite		-0,40	Grande
Capacité	Faible		0,47	Large
Inclinaison du bassin	Ishios hauts		-0,40	Ishios Bas
Largeur du bassin	Etroit		-0,20	Large
Jarrets	Droits		0,07	Courbés
Ligaments	Faible		0,05	Fort
Avant pis	Faible		0,26	Fort
Arrière pis	Bas		0,33	Haut
Ecart trayons avants	Ecartés		-0,07	Rapprochés
Ecart trayons arrières	Ecartés		-0,10	Rapprochés
Ensemble de la mamelle	Défavorable		0,23	Favorable
Conformation laitière	Défavorable		0,33	Favorable



Fille de Conrad ici en phase de tarissement chez Dany Josten Bullange.

FOXTON COYOTE

Taureau néo-zélandais : **316036**Jersey
aAa : /Numéro de semence Wallon: **sur demande**Division de la race : **J16**

Les filles de Coyote obtiennent de bonnes notes en gestion, en capacité d'ingestion et production laitière. Il obtient la note maximale au niveau de son efficacité.

En résumé:

Efficacité

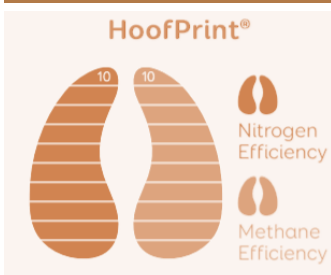
Facilité de gestion

Volume laitier

EFFICIENCE

PEDIGREE

MERE / FILLE



Père PUHIPUHI CAPS GOLIDE
Mère FOXTON 13-2
GPM ARRIETA DEGREE
AGPM KIRKS CHARISMA



Fille de 316036 COYOTE

INDEX NEO-ZELANDAIS

BW 381 (91%) - SCI 280 (46%)

Volume de lait (litres)	-4	Difficulté de vêlage génisses	-2,4
Gras (kg)	36	Etat corporel	0
Gras (%)	5,6	Poids vif (kg)	-45
Protéines (kg)	18	Durée de la gestation (jours)	-3,6
Protéines (%)	4,2	OADSI	1265
La fertilité (%)	5,2	Entrée élevée	1290
Survie fonctionnelle	2,4	Cellules	0,17
Longévité totale (jours)	430	Bêta Caséine	A2A2
Difficulté vêlage vaches	-0,7	Kappa Caséine	BB



Fille de 316036 COYOTE

GESTION

		-0,5	0	0,5
Adaptabilité	Lente		0,44	Rapide
Tempérament	Nerveux		0,46	Calme
Vitesse de traite	Lente		0,07	Rapide
Avis Global	Défavorable		0,43	Favorable

CONFORMATION

		-1	0	1
Taille	Petite		-0,75	Grande
Capacité	Faible		0,62	Large
Inclinaison du bassin	Ishios hauts		0,03	Ishios Bas
Largeur du bassin	Etroit		-0,17	Large
Jarrets	Droits		0,22	Courbés
Ligaments	Faible		-0,18	Fort
Avant pis	Faible		-0,11	Fort
Arrière pis	Bas		0,45	Haut
Ecart trayons avants	Ecartés		-0,13	Rapprochés
Ecart trayons arrières	Ecartés		-0,47	Rapprochés
Ensemble de la mamelle	Défavorable		0,05	Favorable
Conformation laitière	Défavorable		0,44	Favorable

RIVERVIEW DEXTER **SexedULTRA4M**

Taureau néo-zélandais : 315009

Jersey

Numéro de semence Wallon: sur demande

aAa : 561432

Division de la race : J16

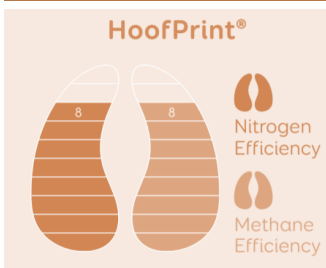


Très apprécié des éleveurs, valeur sûre du catalogue de part sa nombreuse descendance, Dexter engendre des filles compactes à fort volume de production avec une grande capacité à maintenir leur état corporel au cours de leur lactation, garantissant ainsi de très bons résultats en reproduction.

En résumé:

*Volume de production
Maintien de l'état corporel
Reproduction*

EFFICIENCE



PEDIGREE

Père DEGREE
Mère DAM 1224
GPM MURMUR
AGPM MANHATTEN

MERE / FILLE



Fille de deux ans. Propriétaire : Puketaha Farming Enterprises, Taupiri

INDEX NEO-ZELANDAIS

BW 282 (87%) - SCI 278 (48%)

Volume de lait (litres)	-69	Difficulté de vêlage génisses	-0,9
Gras (kg)	25	Etat corporel	0,31
Gras (%)	5,5	Poids vif (kg)	-22
Protéines (kg)	17	Durée de la gestation (jours)	-1,3
Protéines (%)	4,2	OADSI	1268
La fertilité (%)	3,1	Entrée élevée	1297
Survie fonctionnelle	4,1	Cellules	-0,23
Longévité totale (jours)	457	Bêta Caséine	A2A2
Difficulté vêlage vaches	-0,1	Kappa Caséine	BB



Fille de deux ans. Propriétaire : Rich Feet Ltd, Te Awamutu

GESTION

	-0,5	0	0,5
Adaptabilité	Lente	0,12	Rapide
Tempérament	Nerveux	0,10	Calme
Vitesse de traite	Lente	0,30	Rapide
Avis Global	Défavorable	0,32	Favorable

CONFORMATION

	-1	0	1
Taille	Petite	-0,48	Grande
Capacité	Faible	0,63	Large
Inclinaison du bassin	Ishios hauts	-0,10	Ishios Bas
Largeur du bassin	Étroit	0,33	Large
Jarrets	Droits	-0,01	Courbés
Ligaments	Faible	0,48	Fort
Avant pis	Faible	0,59	Fort
Arrière pis	Bas	0,32	Haut
Ecart trayons avants	Ecartés	0,69	Rapprochés
Ecart trayons arrières	Ecartés	0,72	Rapprochés
Ensemble de la mamelle	Défavorable	0,67	Favorable
Conformation laitière	Défavorable	0,61	Favorable

CLOCHES FLOYD

Taureau néo-zélandais : **314004**

Jersey

Numéro de semence Wallon: **sur demande**aAa : **615423**Division de la race : **J15F1**

Les filles de Floyd sont très productives, avec d'excellentes mamelles et une très bonne conformation laitière. Son index longévité est un des plus élevés du catalogue.

En résumé:

Volume de lait

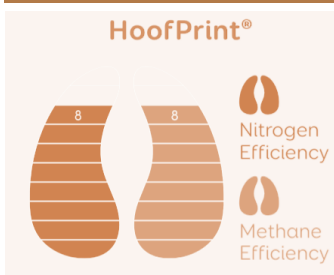
Mamelles et conformation laitière

Longévité

EFFICIENCE

PEDIGREE

MERE / FILLE



Père INTEGRITY
Mère FIONA
GPM IDEAL
AGPM LANDMARK



Fille de deux ans. Propriétaire : DW Gibson, Hawera

INDEX NEO-ZELANDAIS

BW 288 (95%) - SCI 263 (55%)

Volume de lait (litres)	46	Difficulté de vêlage génisses	-1,5
Gras (kg)	32	Etat corporel	0,35
Gras (%)	5,4	Poids vif (kg)	-2
Protéines (kg)	17	Durée de la gestation (jours)	-2,1
Protéines (%)	4,1	OADSI	1249
La fertilité (%)	1,9	Entrée élevée	1292
Survie fonctionnelle	3,7	Cellules	-0,26
Longévité totale (jours)	595	Bêta Caséine	A2A2
Difficulté vêlage vaches	-1,2	Kappa Caséine	BB



Fille de deux ans. Propriétaire : Riverina Jerseys Ltd, Te Awamutu

GESTION

	-0,5	0	0,5
Adaptabilité	Lente	0,22	Rapide
Tempérament	Nerveux	0,22	Calme
Vitesse de traite	Lente	0,00	Rapide
Avis Global	Défavorable	0,43	Favorable

CONFORMATION

	-1	0	1
Taille	Petite	-0,15	Grande
Capacité	Faible	0,72	Large
Inclinaison du bassin	Ishios hauts	0,13	Ishios Bas
Largeur du bassin	Etroit	0,44	Large
Jarrets	Droits	-0,08	Courbés
Ligaments	Faible	0,5	Fort
Avant pis	Faible	0,23	Fort
Arrière pis	Bas	0,72	Haut
Ecart trayons avant	Ecartés	-0,10	Rapprochés
Ecart trayons arrière	Ecartés	-0,05	Rapprochés
Ensemble de la mamelle	Défavorable	0,50	Favorable
Conformation laitière	Défavorable	0,66	Favorable

ULMARRA GALLIVANT **SexedULTRA4M**

Taureau néo-zélandais : **316039**

Jersey

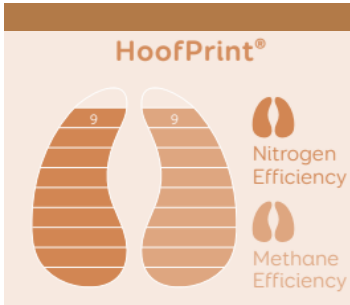
Numéro de semence Wallon: **sur demande**

aAa : /

Division de la race : **J16**

Gallivant, de part la richesse incroyable du lait de ses filles et leur niveau de production très élevé, est un super choix pour augmenter la production de matière utile de vos animaux. Notons aussi une très grande facilité de vêlage, une excellente fertilité et longévité le tout avec une très bonne mamelle. Une valeur sûre de la gamme Jersey. Il est disponible en semences sexées sur demande.

En résumé:

*Production et richesse du lait de très haut niveau**Facilité de vêlage**Qualité de mamelle***EFFICIENCE****PEDIGREE****MERE / FILLE**

Père THORNWOOD THOR
 Mère ULMARRA 1556
 GPM MARSDEN EXCELL
 AGPM GLENHAVEN GENIUS



Fille de 316039 Gallivant

INDEX NEO-ZELANDAIS

BW 436 (90%) - SCI 300 (47%)

Volume de lait (litres)	-92	Difficulté de vêlage génisses	-2,5
Gras (kg)	49	Etat corporel	0,07
Gras (%)	5,9	Poids vif (kg)	-14
Protéines (kg)	18	Durée de la gestation (jours)	-0,1
Protéines (%)	4,3	OADSI	1346
La fertilité (%)	6,7	Entrée élevée	1389
Survie fonctionnelle	2,9	Cellules	0,03
Longévité totale (jours)	494	Bêta Caséine	A1A2
Difficulté vêlage vaches	-0,9	Kappa Caséine	BB



Fille de 316039 Gallivant

GESTION

		-0,5	0	0,5
Adaptabilité	Lente		0,31	Rapide
Tempérament	Nerveux		0,32	Calme
Vitesse de traite	Lente		0,06	Rapide
Avis Global	Défavorable		0,38	Favorable

CONFORMATION

		-1	0	1
Taille	Petite		-0,29	Grande
Capacité	Faible		0,62	Large
Inclinaison du bassin	Ishios hauts		-0,18	Ishios Bas
Largeur du bassin	Etroit		-0,06	Large
Jarrets	Droits		0,11	Courbés
Ligaments	Faible		0,34	Fort
Avant pis	Faible		0,72	Fort
Arrière pis	Bas		0,75	Haut
Ecart trayons avants	Ecartés		0,10	Rapprochés
Ecart trayons arrières	Ecartés		-0,05	Rapprochés
Longueur des trayons	Courte		0,28	Longue
Ensemble de la mamelle	Défavorable		0,62	Favorable
Conformation laitière	Défavorable		0,59	Favorable

GLENUI HOSS

Taureau néo-zélandais : **315045**

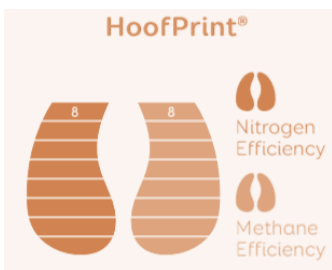
Jersey

Numéro de semence Wallon: **sur demande**aAa : **561432**Division de la race : **J16**

Hoss engendre des femelles fertiles avec une qualité de mamelle excellente. On retrouve de nombreuses vaches qui tournent autour des 10 lactations dans son pedigree.

En résumé:
Excellentes mamelles
Longévité
Fertilité

EFFICIENCE



PEDIGREE

Père DEGREE
 Mère BOWIES HONEYDEW
 GPM GLEN ELMOS BOWIES
 AGPM FOREVERS BLAKE

MERE / FILLE



Mère de six ans. Propriétaire : Goreland Partnership, Hawera

INDEX NEO-ZELANDAIS

BW 320 (89%) - SCI 369 (48%)

Volume de lait (litres)	-440	Difficulté de vêlage génisses	-1,5
Gras (kg)	29	Etat corporel	0,27
Gras (%)	6	Poids vif (kg)	-36
Protéines (kg)	7	Durée de la gestation (jours)	2,3
Protéines (%)	4,4	OADSI	1275
La fertilité (%)	4,7	Entrée élevée	1287
Survie fonctionnelle	3,4	Cellules	-0,45
Longévité totale (jours)	438	Bêta Caséine	A2A2
Difficulté vêlage vaches	-0,8	Kappa Caséine	BB



Fille de 315045 Hoss

GESTION

	-0,5	0	0,5
Adaptabilité	Lente	-0,02	Rapide
Tempérament	Nerveux	-0,04	Calme
Vitesse de traite	Lente	0,8	Rapide
Avis Global	Défavorable	0,15	Favorable



Fille de 315045 Hoss

CONFORMATION

	-1	0	1
Taille	Petite	-0,62	Grande
Capacité	Faible	0,31	Large
Inclinaison du bassin	Ishios hauts	0,01	Ishios Bas
Largeur du bassin	Étroit	0,03	Large
Jarrets	Droits	0,09	Courbés
Ligaments	Faible	0,48	Fort
Avant pis	Faible	0,45	Fort
Arrière pis	Bas	0,68	Haut
Ecart trayons avants	Ecartés	0,15	Rapprochés
Ecart trayons arrières	Ecartés	0,01	Rapprochés
Ensemble de la mamelle	Défavorable	0,63	Favorable
Conformation laitière	Défavorable	0,35	Favorable



Fille de 315045 Hoss

OKURA INTEGRITY

Hall of Fame

Taureau néo-zélandais : 311013

Jersey

Numéro de semence Wallon: sur demande

aAa : 465123

Division de la race : J16



Issu d'un des meilleurs élevages Jersey de Nouvelle-Zélande, Integrity a d'ores et déjà laissé son empreinte sur la race. De part la qualité de sa très nombreuse descendance mâle et femelle, il fait partie des quelques taureaux à être entrés au "Hall of Fame" un prix distinctif en NZ réservé aux grands raceurs au cours de l'histoire. La capacité de ses filles est impressionnante et garantit une efficacité alimentaire exceptionnelle.

En résumé:

Approuvé et reconnu pour son empreinte sur la race

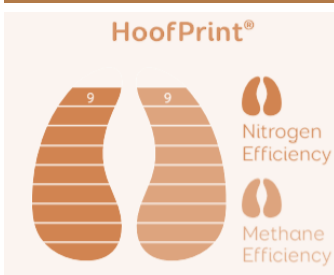
Capacité d'ingestion exceptionnelle

Conformation laitière

EFFICIENCE

PEDIGREE

MERE / FILLE



Père LYNBROOK TERRIFIC
 Mère OKURA LIKA I-CHARMAINE
 GPM MITCHELLS LIKABULL
 AGPM FYN LEMVIG



INDEX NEO-ZELANDAIS

BW 332 (99%) - SCI 201 (96%)

Volume de lait (litres)	-339	Difficulté de vêlage génisses	-2,3
Gras (kg)	34	Etat corporel	0,27
Gras (%)	5,9	Poids vif (kg)	-49
Protéines (kg)	8	Durée de la gestation (jours)	-0,2
Protéines (%)	4,3	OADS	1316
La fertilité (%)	0,5	Entrée élevée	1307
Longévité totale (jours)	548	Bêta Caséine	A1A2
Difficulté vêlage vaches	-0,6	Kappa Caséine	BB

Mère de Integrity



Fille de 311013 Intégrité

GESTION

	-0,5	0	0,5
Adaptabilité	Lente	0,14	Rapide
Tempérament	Nerveux	0,28	Calme
Vitesse de traite	Lente	-0,29	Rapide
Avis Global	Défavorable	0,34	Favorable



Fille de 311013 Intégrité

CONFORMATION

	-1	0	1
Taille	Petite	-1,07	Grande
Capacité	Faible	0,93	Large
Inclinaison du bassin	Ishios hauts	0,03	Ishios Bas
Largeur du bassin	Etroit	-0,17	Large
Jarrets	Droits	0,09	Courbés
Ligaments	Faible	0,48	Fort
Avant pis	Faible	0,31	Fort
Arrière pis	Bas	0,94	Haut
Ecart trayons avants	Ecartés	-0,07	Rapprochés
Ecart trayons arrières	Ecartés	0,30	Rapprochés
Ensemble de la mamelle	Défavorable	0,62	Favorable
Conformation laitière	Défavorable	0,78	Favorable



Les éleveurs d'Integrity

CRESCENT EXCELL MISTY

Taureau néo-zélandais : **314052**

Jersey

Numéro de semence Wallon: **sur demande**aAa : **156423**Division de la race : **J16**

Ses filles ont une très bonne conformation laitière, de bonnes mamelles et des taux de MG et de MP très hauts. Leur score en capacité est le plus élevé du catalogue, elles ont une profondeur exceptionnelle.

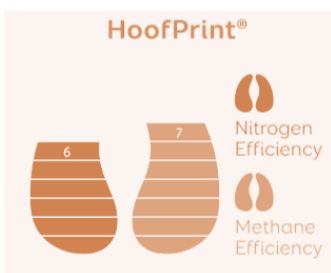
En résumé:

Taux MG et MP très hauts
Bonne conformation laitière
Profondeur exceptionnelle

EFFICIENCE

PEDIGREE

MERE / FILLE



Père MARDSEN EXCELL
 Mère CRESCENT MADAM
 GPM RIVERINA GREENMAN
 AGPM TAWA GROVE MAUNGA



Fille de 314052 Misty

INDEX NEO-ZELANDAIS

BW 358 (94%) - SCI 337 (47%)

Volume de lait (litres)	-829	Difficulté de vêlage génisses	-2
Gras (kg)	32	Etat corporel	0,41
Gras (%)	6,8	Poids vif (kg)	-8
Protéines (kg)	3	Durée de la gestation (jours)	-0,6
Protéines (%)	4,8	OADSI	1264
La fertilité (%)	0,0	Entrée élevée	1296
Survie fonctionnelle	3,9	Cellules	-0,43
Longévité totale (jours)	400	Bêta Caséine	A2A2
Difficulté vêlage vaches	-0,8	Kappa Caséine	BB



Fille de 314052 Misty

GESTION

		-0,5	0	0,5
Adaptabilité	Lente		0,20	Rapide
Tempérament	Nerveux		0,19	Calme
Vitesse de traite	Lente		0,22	Rapide
Avis Global	Défavorable		0,30	Favorable

CONFORMATION

		-1	0	1
Taille	Petite		-0,35	Grande
Capacité	Faible		1,25	Large
Inclinaison du bassin	Ishios hauts		0,24	Ishios Bas
Largeur du bassin	Etroit		-0,21	Large
Jarrets	Droits		0,02	Courbés
Ligaments	Faible		0,21	Fort
Avant pis	Faible		0,62	Fort
Arrière pis	Bas		0,22	Haut
Ecart trayons avants	Ecartés		0,04	Rapprochés
Ecart trayons arrières	Ecartés		-0,44	Rapprochés
Ensemble de la mamelle	Défavorable		0,37	Favorable
Conformation laitière	Défavorable		0,81	Favorable

KAIMATARAU PUNCH

Taureau néo-zélandais : **315049**

Jersey

Numéro de semence Wallon: **sur demande**aAa : **561432**Division de la race : **J16**

La qualité et la solidité de la mamelle de ses filles est excellente, tout comme leur conformation laitière. La longévité de ses filles devrait être excellente. Dans le Pedigree maternel de Punch on retrouve d'ailleurs plusieurs vaches à plus de 10 lactations.

En résumé:

Qualité de la mamelle

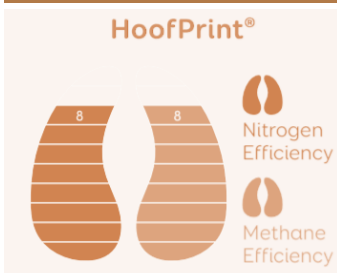
Longévité

Efficacité alimentaire

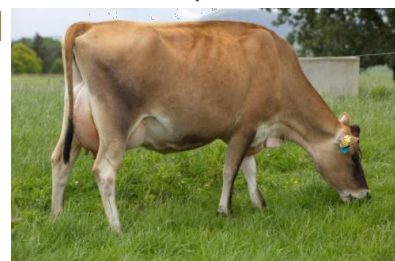
EFFICIENCE

PEDIGREE

MERE / FILLE



Père LYNBROOK TERRIFIC
 Mère KAIMATARAU PINOT
 GPM HAYWARDS TGM
 AGPM OKURA DOYLES IMRAN



Fille de 315049 Punch

INDEX NEO-ZELANDAIS

BW 290 (89%) - SCI 221 (48%)

Volume de lait (litres)	-345	Difficulté de vêlage génisses	-0,3
Gras (kg)	19	Etat corporel	0,15
Gras (%)	5,6	Poids vif (kg)	-44
Protéines (kg)	10	Durée de la gestation (jours)	-0,8
Protéines (%)	4,3	OADSI	1253
La fertilité (%)	4,2	Entrée élevée	1309
Survie fonctionnelle	2,7	Cellules	0,18
Longévité totale (jours)	411	Bêta Caséine	A2A2
Difficulté vêlage vaches	-0,9	Kappa Caséine	BB

GESTION

	-0,5	0	0,5
Adaptabilité	Lente	0,30	Rapide
Tempérament	Nerveux	0,31	Calme
Vitesse de traite	Lente	0,09	Rapide
Avis Global	Défavorable	0,32	Favorable

CONFORMATION

	-1	0	1
Taille	Petite	-0,85	Grande
Capacité	Faible	0,76	Large
Inclinaison du bassin	Ishios hauts	-0,11	Ishios Bas
Largeur du bassin	Etroit	-0,41	Large
Jarrets	Droits	-0,01	Courbés
Ligaments	Faible	0,39	Fort
Avant pis	Faible	0,98	Fort
Arrière pis	Bas	1,03	Haut
Ecart trayons avants	Ecartés	-0,02	Rapprochés
Ecart trayons arrières	Ecartés	-0,16	Rapprochés
Ensemble de la mamelle	Défavorable	1,01	Favorable
Conformation laitière	Défavorable	0,70	Favorable

LIC Kiwicross[®]

Obtenez les meilleurs caractères des deux principales races laitières de LIC avec les taureaux Kiwicross - un croisement entre la Holstein-Friesian et la Jersey - avec le bonus supplémentaire de l'hétérosis.

Dans les années 90, à l'aide de la vaste base de données nationale, LIC a découvert que bon nombre des vaches les plus rentables étaient des animaux croisés. Ces vaches vivaient le plus longtemps, produisaient le plus de matière utile et étaient des animaux faciles d'entretien et très efficaces.

Les scientifiques et experts en sélection de LIC ont identifié l'élite de ces mères, puis ont élevé et testé de manière approfondie un groupe de taureaux croisés pour prouver leur valeur.

En 2005, LIC a lancé sur le marché des taureaux Kiwicross... et ils ont été un succès instantané.

Le programme de sélection n'a cessé de se renforcer et les agriculteurs du monde entier profitent désormais des avantages de la génétique Kiwicross.

Ceux-ci incluent :

- Pourcentage de matière utile du lait plus élevé que les Holstein-Friesians, plus de litres que les Jerseys ;
- Meilleure fertilité ;
- Frais d'élevage réduits ;
- Maintien de la vigueur hybride ;
- Haute efficacité alimentaire ;
- Facilité de vêlage.

Dans l'ensemble, les taureaux Kiwicross sont un choix judicieux pour les producteurs laitiers à la recherche de bénéfices plus élevés.



Top classement Kiwicross®

Taureau	Difficulté vêlage vaches	Taureau	Difficulté de vêlage génisses	Taureau	Durée de la gestation (jours)	Taureau	Survie fonctionnelle	Taureau	La fertilité (%)
Crossfire	-1	Hardcopy	-2,8	Hardcopy	-7,8	Crossfire	4,4	Crossfire	10,5
Hardcopy	-0,9	Crossfire	-1,6	Critical	-7,7	Beauty	3,2	Hardcopy	7,9
Kartell	-0,9	Kartell	-0,9	Beauty	-6,7	Hardcopy	2,2	Kartell	3,1
Beauty	-0,3	Critical	-0,9	Kartell	-4,5	Critical	2,2	Beauty	-0,4
Explicit	-0,3	Beauty	-0,2	Explicit	-3,3	Explicit	2,1	Lily	-0,4
Critical	-0,2	Lily	0,2	Crossfire	-2,7	Lily	1,7	Critical	-3,6
Lily	0,2	Explicit	2,9	Lily	-1	Kartell	0,8	Explicit	-4
Taureau	Volume de lait (litres)	Taureau	Gras (%)	Taureau	Gras (kg)	Taureau	Protéines (%)	Taureau	Protéines (kg)
Explicit	909	Hardcopy	5,6	Explicit	49	Kartell	4,3	Explicit	43
Critical	904	Kartell	5,3	Hardcopy	47	Hardcopy	4,2	Critical	38
Beauty	345	Lily	5,2	Critical	36	Beauty	4,1	Beauty	29
Lily	206	Crossfire	5,1	Lily	30	Crossfire	4,1	Hardcopy	27
Hardcopy	158	Explicit	4,9	Kartell	26	Explicit	3,9	Kartell	23
Kartell	48	Beauty	4,9	Beauty	22	Critical	3,9	Lily	14
Crossfire	5	Critical	4,6	Crossfire	15	Lily	3,9	Crossfire	13
Taureau	Etat corporel	Taureau	Taille	Taureau	Poids vif (kg)	Taureau	Ensemble de la mamelle	Taureau	Code aAa
Lily	0,36	Lily	0,99	Lily	65	Explicit	0,56	Beauty	435261
Crossfire	0,23	Explicit	0,66	Explicit	61	Critical	0,54	Critical	156432
Hardcopy	0,16	Beauty	-0,05	Hardcopy	15	Kartell	0,54	Crossfire	/
Critical	0,1	Crossfire	-0,1	Beauty	8	Lily	0,53	Kartell	651423
Beauty	0,09	Hardcopy	-0,38	Critical	0	Hardcopy	0,21	Lily	/
Explicit	0,05	Critical	-0,42	Crossfire	-2	Crossfire	0,15	Hardcopy	/
Kartell	-0,01	Kartell	-0,56	Kartell	-19	Beauty	0,13	Explicit	/

ARKANS BEAUTY

Taureau néo-zélandais : 511026

Kiwi-Cross

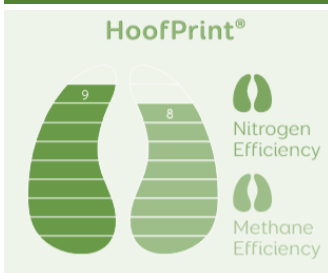
Numéro de semence Wallon: **sur demande**aAa : **435261**Division de la race : **F9J7**

Les filles de Beauty sont très complètes, faciles de gestion avec une bonne conformation laitière. Ajoutez à cela leur lait riche en matière grasse et protéique, leur longévité, et des vêlages faciles et vous obtenez un animal efficace et rentable.

En résumé:

Complet et efficace**Richesse du lait****Courtes gestations -> vêlages faciles**

EFFICIENCE



PEDIGREE

Père: NEVRON SHOWMAN
 Mère: ARKAN BEAUTIFUL
 GPM: TELESIS EURON FIRENZE
 AGPM: OKURA DOYLES IMRAN

MERE / FILLE



Fille de 511026 Beaut

INDEX NEO-ZELANDAIS

BW 249 (99%) - SCI 251 (81%)

Volume de lait (litres)	345	Difficulté de vêlage génisses	-0,20
Gras (kg)	22	Etat corporel	0,09
Gras (%)	4,9	Poids vif (kg)	8
Protéines (kg)	29	Durée de la gestation (jours)	-6,7
Protéines (%)	4,1	OADSI	1205
La fertilité (%)	-0,4	Entrée élevée	1207
Survie fonctionnelle	3,2	Cellules	-0,22
Longévité totale (jours)	500	Bêta Caséine	A1A2
Difficulté vêlage vaches	-0,30	Kappa Caséine	



Fille de 511026 Beaut

GESTION

		-0,5	0	0,5
Adaptabilité	Lente		0,20	Rapide
Tempérament	Nerveux		0,20	Calme
Vitesse de traite	Lente		0,22	Rapide
Avis Global	Défavorable		0,30	Favorable



Fille de 511026 Beaut

CONFORMATION

		-1	0	1
Taille	Petite		-0,05	Grande
Capacité	Faible		0,42	Large
Inclinaison du bassin	Ishios hauts		0,34	Ishios Bas
Largeur du bassin	Etroit		-0,18	Large
Jarrets	Droits		-0,01	Courbés
Ligaments	Faible		0,18	Fort
Avant pis	Faible		0,42	Fort
Arrière pis	Bas		0,02	Haut
Ecart trayons avants	Ecartés		-0,10	Rapprochés
Ecart trayons arrières	Ecartés		-0,06	Rapprochés
Ensemble de la mamelle	Défavorable		0,13	Favorable
Conformation laitière	Défavorable		0,35	Favorable

CROSSANS CRITICAL

Taureau néo-zélandais : 516074

Kiwi-Cross

Numéro de semence Wallon: **sur demande**aAa : **156432**Division de la race : **F10J6**

Capacité d'ingestion élevée, grand volume de la mamelle, courte gestation et hautes performances laitières sont les principales caractéristiques de Critical. Avec, du côté maternel, une arrière grand-mère de 11 lactations, une grand-mère de 10 lactations en 11 ans à plus de 2,2 kg de matière utile/jour en système pâturant et une mère bien partie pour des performances similaires, le Pedigree de Critical parle pour lui...et ses filles confirment.

En résumé:

Production laitière élevée

Souche maternelle longévive et productive

Courtes gestations -> vêlages faciles

EFFICIENCE

PEDIGREE

MERE / FILLE



Père KRAAKMANS JAYDIE
 Mère CWHV-13-1
 GPM ALCAMENO
 AGPM DAYSH'S LANDMARK



Mère de Critical

INDEX NEO-ZELANDAIS

BW 312 (96%) - SCI 330 (53%)

Volume de lait (litres)	904	Difficulté de vêlage génisses	-0,90
Gras (kg)	36	Etat corporel	0,10
Gras (%)	4,6	Poids vif (kg)	0
Protéines (kg)	38	Durée de la gestation (jours)	-7,7
Protéines (%)	3,9	OADSI	1292
La fertilité (%)	-3,6	Entrée élevée	1288
Survie fonctionnelle	2,2	Cellules	-0,34
Longévité totale (jours)	472	Bêta Caséine	A2A2
Difficulté vêlage vaches	-0,20	Kappa Caséine	



Fille du 516074 Critical

GESTION

		-0,5	0	0,5
Adaptabilité	Lente		0,38	Rapide
Tempérament	Nerveux		0,39	Calme
Vitesse de traite	Lente		0,12	Rapide
Avis Global	Défavorable		0,43	Favorable

CONFORMATION

		-1	0	1
Taille	Petite		-0,42	Grande
Capacité	Faible		0,72	Large
Inclinaison du bassin	Ishios hauts		0,00	Ishios Bas
Largeur du bassin	Étroit		-0,34	Large
Jarrets	Droits		0,16	Courbés
Ligaments	Faible		0,49	Fort
Avant pis	Faible		0,47	Fort
Arrière pis	Bas		0,42	Haut
Ecart trayons avants	Ecartés		0,40	Rapprochés
Ecart trayons arrières	Ecartés		0,39	Rapprochés
Ensemble de la mamelle	Défavorable		0,54	Favorable
Conformation laitière	Défavorable		0,55	Favorable

ZONA CROSSFIRE

Taureau néo-zélandais : 515028

Kiwi-Cross

Numéro de semence Wallon: **sur demande**

aAa : /

Division de la race : **J9F7**

Avec la valeur fertilité la plus élevée du catalogue, sa note très favorable sur le score cellulaire, sa grande profondeur et un pedigree rempli de femelles ayant réalisé des carrières à plus de 10 lactations, Crossfire est naturellement très apprécié des éleveurs.

En résumé:

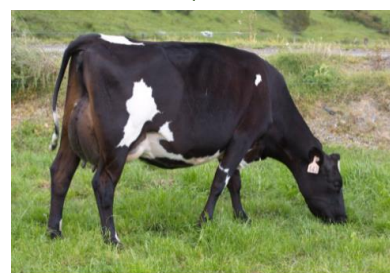
Fertilité des filles impressionnante**Grande profondeur****Faible score cellulaire**

EFFICIENCE

PEDIGREE

MERE / FILLE

EFFICIENCE	PEDIGREE
Non disponible	Père PRIESTS SOLARIS
	Mère MHT-11-121
	GPM OKURA LIKA MURMUR
	AGPM SRB COLLINS ROYAL HUGO



Fille de Crossfire 515028

INDEX NEO-ZELANDAIS

BW 301 (89%) - SCI 257 (50%)

Volume de lait (litres)	5	Difficulté de vêlage génisses	-1,6
Gras (kg)	15	Etat corporel	0,23
Gras (%)	5,1	Poids vif (kg)	-2
Protéines (kg)	13	Durée de la gestation (jours)	-2,7
Protéines (%)	4,1	OADSI	1203
La fertilité (%)	10,5	Entrée élevée	1248
Survie fonctionnelle	4,4	Cellules	-0,96
Longévité totale (jours)	115	Bêta Caséine	A2A2
Difficulté vêlage vaches	-1,00	Kappa Caséine	

GESTION

	-0,5	0	0,5
Adaptabilité	Lente	0,33	Rapide
Tempérament	Nerveux	0,33	Calme
Vitesse de traite	Lente	0,17	Rapide
Avis Global	Défavorable	0,30	Favorable

CONFORMATION

	-1	0	1
Taille	Petite	-0,10	Grande
Capacité	Faible	0,73	Large
Inclinaison du bassin	Ishios hauts	-0,53	Ishios Bas
Largeur du bassin	Etroit	-0,13	Large
Jarrets	Droits	-0,06	Courbés
Ligaments	Faible	0,09	Fort
Avant pis	Faible	0,18	Fort
Arrière pis	Bas	0,02	Haut
Ecart trayons avant	Ecartés	0,14	Rapprochés
Ecart trayons arrière	Ecartés	-0,02	Rapprochés
Ensemble de la mamelle	Défavorable	0,15	Favorable
Conformation laitière	Défavorable	0,56	Favorable

Taureau néo-zélandais : 515017

Kiwi-Cross

Numéro de semence Wallon: sur demande

aAa : 651423

Division de la race : J8F7



La richesse du lait de ses filles est exceptionnelle. Elles ont de très bonnes mamelles très solides. Semences sexées disponibles sur demande.

En résumé:

*Richesse du lait**Mamelles solides et de qualité**Semence sexée disponible*

EFFICIENCE

PEDIGREE

MERE / FILLE



Père HOWIES ARKAN RAMADA
 Mère LYNBROOK KAREN
 GPM OKURA LIKA MURMUR
 AGPM SCOTTS NORTHSEA



Fille du 515017 KARTELL

INDEX NEO-ZELANDAIS

BW 245 (86%) - SCI 271 (41%)

Volume de lait (litres)	48	Difficulté de vêlage génisses	-0,9
Gras (kg)	26	Etat corporel	-0,01
Gras (%)	5,3	Poids vif (kg)	-19
Protéines (kg)	23	Durée de la gestation (jours)	-4,5
Protéines (%)	4,3	OADSI	1246
La fertilité (%)	3,1	Entrée élevée	1267
Survie fonctionnelle	-	Cellules	0,23
Longévité totale (jours)	322	Bêta Caséine	A1A2
Difficulté vêlage vaches	-0,90	Kappa Caséine	



Fille du 515017 KARTELL

GESTION

	-0,5	0	0,5
Adaptabilité	Lente	0,21	Rapide
Tempérament	Nerveux	0,20	Calme
Vitesse de traite	Lente	0,29	Rapide
Avis Global	Défavorable	0,26	Favorable

CONFORMATION

	-1	0	1
Taille	Petite	-0,56	Grande
Capacité	Faible	0,29	Large
Inclinaison du bassin	Ishios hauts	0,09	Ishios Bas
Largeur du bassin	Etroit	0,42	Large
Jarrets	Droits	0,28	Courbés
Ligaments	Faible	0,36	Fort
Avant pis	Faible	0,62	Fort
Arrière pis	Bas	0,65	Haut
Ecart trayons avant	Ecartés	0,04	Rapprochés
Ecart trayons arrière	Ecartés	0,01	Rapprochés
Ensemble de la mamelle	Défavorable	0,54	Favorable
Conformation laitière	Défavorable	0,15	Favorable

NEWBAWN LILY

Taureau néo-zélandais : **JE7194**

Kiwi-Cross

Numéro de semence Wallon: **sur demande**

aAa : /

Division de la race : **F8J8**

Lily est un taureau qui engendre des filles de gabarit, très profondes avec une conformation laitière et des mamelles excellentes, produisant un lait riche. Il devrait convenir aux éleveurs souhaitant améliorer la richesse de leur lait par l'utilisation d'un taureau KiwiCross tout en gardant un maximum de gabarit.

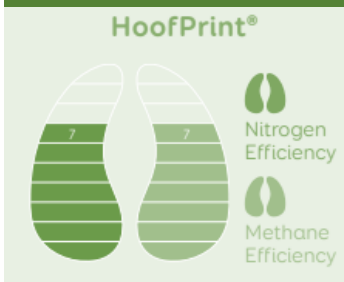
En résumé:

Grand gabarit et profondeur**Richesse du lait****Excellentes conformation et mamelles**

EFFICIENCE

PEDIGREE

MERE / FILLE



Père CRESCENT EXCELL MISTY
 Mère DAM IBB202015
 GPM KNOCKCAIS TOSSY
 AGPM LISDUFF MANFRED

INDEX NEO-ZELANDAIS

BW 179 (53%)

Volume de lait (litres)	206	Difficulté de vêlage génisses	0,20
Gras (kg)	30	Etat corporel	0,36
Gras (%)	5,2	Poids vif (kg)	65
Protéines (kg)	14	Durée de la gestation (jours)	-1
Protéines (%)	3,9	OADSI	1144
La fertilité (%)	-0,4	Entrée élevée	1203
Survie fonctionnelle	-	Cellules	-0,28
Longévité totale (jours)	-	Bêta Caséine	A2A2
Difficulté vêlage vaches	0,20	Kappa Caséine	

GESTION

	-0,5	0	0,5
Adaptabilité	Lente	0,11	Rapide
Tempérament	Nerveux	0,10	Calme
Vitesse de traite	Lente	-0,03	Rapide
Avis Global	Défavorable	0,19	Favorable

CONFORMATION

	-1	0	1
Taille	Petite	0,99	Grande
Capacité	Faible	0,77	Large
Inclinaison du bassin	Ishios hauts	0,00	Ishios Bas
Largeur du bassin	Étroit	0,36	Large
Jarrets	Droits	-0,04	Courbés
Ligaments	Faible	0,46	Fort
Avant pis	Faible	0,54	Fort
Arrière pis	Bas	0,35	Haut
Ecart trayons avants	Ecartés	0,15	Rapprochés
Ecart trayons arrières	Ecartés	-0,05	Rapprochés
Ensemble de la mamelle	Défavorable	0,53	Favorable
Conformation laitière	Défavorable	0,72	Favorable

MATAHUI EXPLICIT

Taureau néo-zélandais : 516048

Kiwi-Cross

Numéro de semence Wallon: **sur demande**

aAa : /

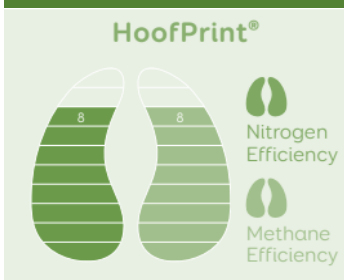
Division de la race : **F13J3**

Explicit engendre des filles de gabarit, profondes et très productives. Sa lignée maternelle est remarquable de part sa longévité avec plusieurs femelles à plus de 10 lactations et une mère actuellement en 7ème lactation à 9 ans.

En résumé:

Production**Gabarit et profondeur****Longévité lignée maternelle**

EFFICIENCE



PEDIGREE

Père GREENWELL BREAKTHROUGH
 Mère CLG-10-25
 GPM FAIRMONT MINT-EDITION
 AGPM MAGHERACANON DODDY

MERE / FILLE



Fille de 516048 Explicite



Fille de 516048 Explicite

INDEX NEO-ZELANDAIS

BW 320 (97%)

Volume de lait (litres)	909	Difficulté de vêlage génisses	2,90
Gras (kg)	49	Etat corporel	0,05
Gras (%)	4,9	Poids vif (kg)	61
Protéines (kg)	43	Durée de la gestation (jours)	-3,3
Protéines (%)	3,9	OADSI	1332
La fertilité (%)	-4,0	Entrée élevée	1344
Survie fonctionnelle	2,1	Cellules	-0,09
Longévité totale (jours)	/	Bêta Caséine	A2A2
Difficulté vêlage vaches	-0,30	Kappa Caséine	

GESTION

	-0,5	0	0,5
Adaptabilité	Lente	0,37	Rapide
Tempérament	Nerveux	0,37	Calme
Vitesse de traite	Lente	0,20	Rapide
Avis Global	Défavorable	0,34	Favorable

CONFORMATION

	-1	0	1
Taille	Petite	0,66	Grande
Capacité	Faible	0,62	Large
Inclinaison du bassin	Ishios hauts	0,20	Ishios Bas
Largeur du bassin	Etroit	0,18	Large
Jarrets	Droits	0,01	Courbés
Ligaments	Faible	0,48	Fort
Avant pis	Faible	0,36	Fort
Arrière pis	Bas	0,37	Haut
Ecart trayons avants	Ecartés	0,47	Rapprochés
Ecart trayons arrières	Ecartés	0,58	Rapprochés
Longueur des trayons	Courte	-0,53	Longue
Ensemble de la mamelle	Défavorable	0,56	Favorable
Conformation laitière	Défavorable	0,68	Favorable

DIGGS HARDCOPY **Sexed**ULTRA4M

Taureau néo-zélandais : 518019

Kiwi-Cross

Numéro de semence Wallon: **sur demande**

aAa : /

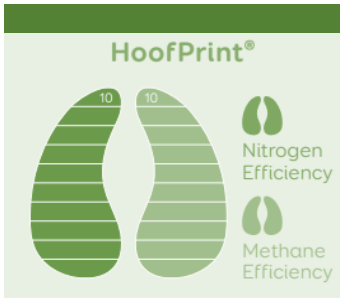
Division de la race : **F10J6**

Hardcopy est un taureau hyper complet. Ses filles combinent de très hautes qualités d'élevage avec d'excellents scores en production grâce à la richesse de leur lait. D'un gabarit compact, elles obtiennent la note maximale en efficacité.

En résumé:

*Fertilité et facilité de vêlage**Haute production par les pourcentages en MG et MP**Gabarit compact et grande efficacité*

EFFICIENCE



PEDIGREE

Père DRYSDALES SOVEREIGN
 Mère ZARA
 GPM ANNALYSER
 AGPM BAGWORTH LEADERSHIP

MERE / FILLE



Demi-sœur de 518019 - Copie papier

INDEX NEO-ZELANDAIS

BW 460 (87%)

Volume de lait (litres)	158	Difficulté de vêlage génisses	-2,80
Gras (kg)	47	Etat corporel	0,16
Gras (%)	5,6	Poids vif (kg)	15
Protéines (kg)	27	Durée de la gestation (jours)	-7,8
Protéines (%)	4,2	OADSI	1372
La fertilité (%)	7,9	Entrée élevée	1409
Survie fonctionnelle	2,2	Cellules	-0,57
Longévité totale (jours)	/	Bêta Caséine	A2A2
Difficulté vêlage vaches	-0,90	Kappa Caséine	

GESTION

	-0,5	0	0,5
Adaptabilité	Lente	0,30	Rapide
Tempérament	Nerveux	0,31	Calme
Vitesse de traite	Lente	0,01	Rapide
Avis Global	Défavorable	0,33	Favorable

CONFORMATION

	-1	0	1
Taille	Petite	-0,38	Grande
Capacité	Faible	0,38	Large
Inclinaison du bassin	Ishios hauts	-0,61	Ishios Bas
Largeur du bassin	Etroit	-0,20	Large
Jarrets	Droits	0,10	Courbés
Ligaments	Faible	0,26	Fort
Avant pis	Faible	0,16	Fort
Arrière pis	Bas	0,10	Haut
Ecart trayons avants	Ecartés	-0,02	Rapprochés
Ecart trayons arrières	Ecartés	-0,24	Rapprochés
Longueur des trayons	Courte	0,43	Longue
Ensemble de la mamelle	Défavorable	0,21	Favorable
Conformation laitière	Défavorable	0,30	Favorable

Autres races laitières

Index Espagne			
Lait	1144	Fiabilité	80%
% Gras	0,08 %	Gras	69 kg
% Protéine	0,04 %	Protéine	50 kg
Type	119	Facilité de vêlage	7
Fertilité du taureau	125		
Béta Caseïne	AB	Kappa Caséine	A2A2

Index Espagne			
Lait	820	Fiabilité	98%
% Gras	0,05 %	Gras	35 kg
% Protéine	0,06 %	Protéine	32 kg
Type	114	Facilité de vêlage	7
Fertilité du taureau	125		
Béta Caseïne	BB	Kappa Caséine	A2A2

Index Espagne			
Lait	319	Fiabilité	91%
% Gras	0,12 %	Gras	20 kg
% Protéine	0,07 %	Protéine	15 kg
Type	122	Facilité de vêlage	7
Fertilité du taureau	125		
Béta Caseïne	BE	Kappa Caséine	

Gamme viande

Index Espagne			
Potentiel de croissance	110	Dévelop. musculaire	131
Dévelop. squelettique	110	Aptitudes fonctionnelles	112
Qualités de race	125	Index de synthèse	118
Poids	903 kg	Poids naissance	39 kg
Poids 120 jours	159 kg	Poids 210 jours	306 kg
Poids 365 jours	504 kg	G.M.Q.	1294 gr
Facilité de vêlage	5	Fertilité du taureau	115

Index Espagne			
Potentiel de croissance	111	Dévelop. musculaire	112
Dévelop. squelettique	101	Aptitudes fonctionnelles	109
Qualités de race	115	Index de synthèse	110
Poids	443 kg	Poids naissance	28 kg
Poids 120 jours	132 kg	Poids 210 jours	259 kg
Poids 365 jours	443 kg	G.M.Q.	1137 gr
Facilité de vêlage	7	Fertilité du taureau	110

HEREFORD			
HILL 120160 x HILL 140006 x HILL 100415			
ENR	NZ 000000180034	IE	85 95360 aAa

FINISH



ROUGE SUEDOIS

VR FILUR x VR PABLO x DK-36876

ENR	DK 05378603417	IE	44 97036	aAa	
-----	----------------	----	----------	-----	--

OSLO



ROUGE SUEDOIS

ORRARYD x TOR BRUNO x LADBY

ENR	DK 02794901929	IE	44 80246	aAa	243
-----	----------------	----	----------	-----	-----

PETER



ROUGE SUEDOIS

PETERSLUND x FERDI x DROPSTEAD

ENR	DK 02380901249	IE	44 80245	aAa	246
-----	----------------	----	----------	-----	-----

TOTAL



BLACK ANGUS

TOTAL 410 x BUSHWACKER 41-9 x GDAR 216

ENR	NL 000570437893	IE	17 92734	aAa	
-----	-----------------	----	----------	-----	--

KOBE



WAGYU

TERUYAMANAMI x ITOMORITAKA x HIRASHIGETAYASU

ENR	ES 051530318677	IE	13 83910	aAa	
-----	-----------------	----	----------	-----	--

HILL





GENE'RATION

COWS FOR THE FUTURE



TARIFS SEMENCES Néo-Zélandaises LIC et autres races lait et viande

L'ensemble des taureaux sont proposés à un tarif identique en fonction de leur gamme.
 Une réduction du prix est consentie par rapport à la quantité totale de la commande,
 n'hésitez pas à grouper vos commandes entre éleveurs.

Nombre de doses commandées (Toutes gammes confondues)	Tarif/ dose conventionnelle « LIC » <i>Gamme « LIC » (Holstein-Friesian/Jersey/Kiwi)</i>	Tarif/ dose conventionnelle « autres » <i>Gamme « autres races laitières et races viande »</i>	Tarif/ dose sexée « LIC » * <i>Gamme « LIC »</i>
1 à 20	24 €	18 €	48 €
21 à 30	23 €	17 €	46 €
31 à 40	22 €	16 €	44 €
41 et +	21 €	15 €	42 €

* En fonction des disponibilités en semences sexées.



Mise à jour 20-01-2023

Maulde 7534 – Belgique



www.gene-ration.be



info@gene-ration.be



Gene'ration



+32 498.62.96.84

